



F-SPC COLLECTION

MIT FLEXIBLEM KERN
WITH FLEXIBLE CORE

PROJECT
FLOORS



Mehr zum Dekor!
More about the design!

PW 3070/FS30

Die neue / The new F-SPC COLLECTION	4
Produktübersicht / Product overview	8
Sockelleisten / Skirting boards	34
Vorteile der PROJECT FLOORS Designbodenbeläge Advantages of PROJECT FLOORS design floor coverings	36
Designbodenbeläge ohne Phthalatweichmacher Design floor coverings with non-phthalate plasticizer	38
Umweltschutz, Nachhaltigkeit & Raumklima Environment, sustainability & indoor air climate	39
CO ₂ Kompensation CO ₂ compensation	40
SHI-Produktpass SHI-product pass	41
Technische Informationen Technical information	42

Die neue F-SPC COLLECTION

The new F-SPC COLLECTION

PROJECT FLOORS setzt mit der F-SPC COLLECTION Maßstäbe in Sachen Funktionalität. Durch sein intelligentes Design mit hochflexiblem Kern, integrierter Trittschallunterlage und einem benutzerfreundlichen Easy-Click-System überwindet dieser Bodenbelag mühelos leichte Unebenheiten und Fugen im Untergrund und sorgt für eine bessere Raumakustik.

Die F-SPC COLLECTION bietet als Klickvariante zur schwimmenden Verlegung die perfekte Lösung für eine schnelle und saubere Bodengestaltung. Sie erweitert nicht nur die gestalterischen Möglichkeiten, sondern bietet auch eine Lösung für unterschiedlichste funktionale Anforderungen in verschiedenen Einsatzbereichen.

PROJECT FLOORS sets standards in terms of functionality with the F-SPC COLLECTION. Thanks to its intelligent design with a highly flexible core, integrated impact sound underlay and a user-friendly Easy-Click system, this floor covering effortlessly overcomes slight unevenness and joints in the subfloor and ensures better room acoustics.

The F-SPC COLLECTION offers the perfect solution for quick and clean flooring as a click variant for floating installation. It not only expands the design possibilities, but also offers a solution for a wide range of functional requirements in various areas of application.



Mehr zum Dekor!
More about the design!

Innovative Materialzusammensetzung für mehr Flexibilität Innovative material composition for more flexibility

Die völlig neue Materialzusammensetzung mit einem erhöhten Kunststoffanteil anstelle des bei Rigid Core Belägen sonst üblichen Füllmaterials verleiht dem Boden deutlich mehr Flexibilität. Die Planken der F-SPC COLLECTION werden mit einer Nutzschicht von 0,3 mm und 0,55 mm angeboten. Sie haben die Maße 1219 x 183 mm bei einer Aufbauhöhe von je nach Nutzschicht 5,2 bzw. 6 mm. Die F-SPC COLLECTION vereint die Vorzüge von Klebware und herkömmlicher SPC-Ware zu einem einzigartigen Hybrid-Produkt.

The completely new material composition with an increased plastic content instead of the the usual filler material for rigid core flooring gives the floor significantly more flexibility. The planks in the F-SPC COLLECTION are available with a 0.3 mm and a 0.55 mm wear layer. They measure 1219 x 183 mm with a construction height of 5.2 or 6 mm, depending on the wear layer. The F-SPC COLLECTION combines the advantages of adhesive and conventional SPC products to create a unique hybrid product.



Design, Funktionalität und Nachhaltigkeit vereint Design, functionality and sustainability combined

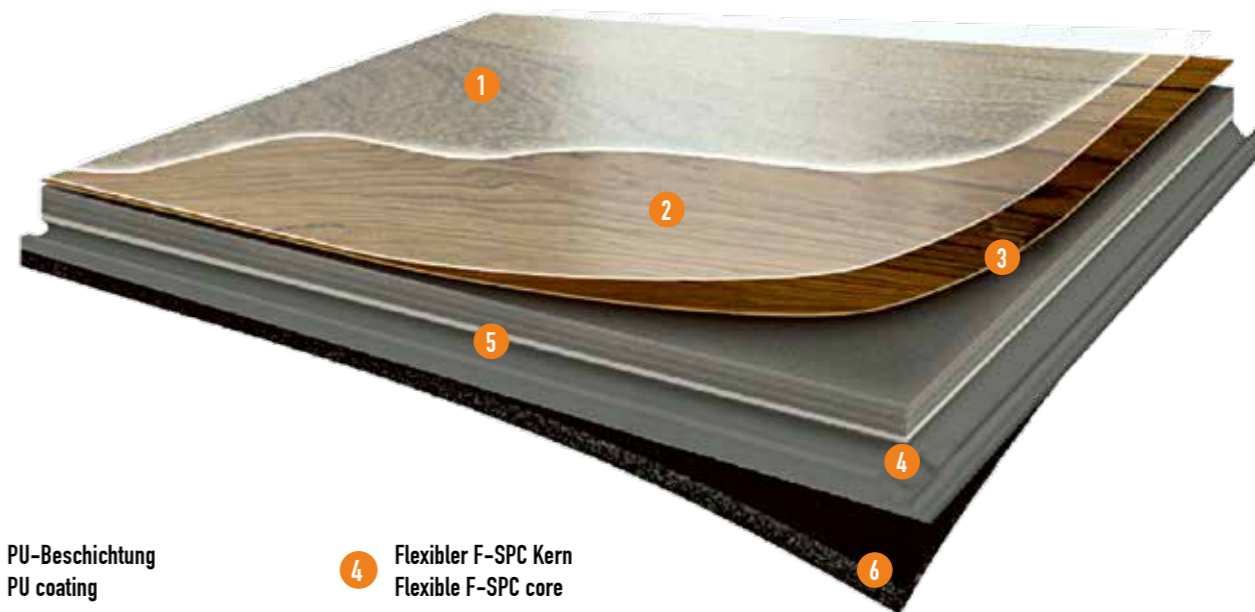
Alle Vorteile auf einen Blick:

- Der spezielle und flexible Kern mit hohem Kunststoffanteil gleicht leichte Unebenheiten und Höhenunterschiede im Untergrund aus und erlaubt eine Verlegung über kleine Fugen hinweg.
- Saubere, schnelle und klebstofffreie Verlegung.
- Die integrierte Trittschallunterlage verringert den Trittschall um bis zu 20 dB.
- Die stabile I4F-Klickverbindung an allen vier Seiten sorgt für eine einfache und schnelle Handhabung.
- Die deutlich flexiblere Klickverbindung reduziert das Risiko von Brüchen im Klickbereich und erhöht die Lebensdauer des Produkts.
- Die Auswahl von 12 Holzdekoren bietet für jeden Geschmack das richtige Design.
- Die Optiken der F-SPC COLLECTION entsprechen den Designs unserer Klebevinyl Kollektionen floors@home und floors@work. Alle Kollektionen können ohne optischen Bruch im gesamten Objekt verlegt werden.
- Alle Dekore verfügen über den SHI-Produktpass und das Indoor Air Comfort Gold Label für mehr Wohngesundheit und eine nachweislich schadstoff- und emissionsfreie Raumgestaltung.
- Die Dekore sind frei von phthalat-haltigen Weichmachern.
- Nach langer Lebensdauer können unsere Dekore komplett recycelt werden.

All advantages at a glance:

- The special and flexible core with a high plastic content compensates for slight unevenness and height differences in the substrate and allows installation across small joints.
- Clean, quick and adhesive-free installation.
- The integrated impact sound underlay reduces impact sound by up to 20 dB.
- The stable I4F click connection on all four sides ensures quick and easy handling and quick handling.
- The significantly more flexible click connection reduces the risk of breakage in the click area and increases the service life of the product.
- A selection of 12 wood decors offers the right design for every taste.
- The designs of the F-SPC COLLECTION correspond to the designs of our glue down collections floors@home and floors@work.
- All decors have the SHI product pass and the Indoor Air Comfort Gold label for healthier living and a room design that is demonstrably free of harmful substances and emissions.
- The decors are free from plasticisers containing phthalates.
- After a long service life, our decors can be completely recycled.

Materialaufbau Material structure



- | | | | |
|---|--|---|--|
| 1 | PU-Beschichtung
PU coating | 4 | Flexibler F-SPC Kern
Flexible F-SPC core |
| 2 | Transparente Nutzschicht
Transparent wear layer | 5 | I4F-Klickverbindung
I4F Locking technology |
| 3 | Druckfilm
Print film | 6 | Integrierte Trittschallunterlage
Integrated sound reducing underlay |



Mehr zum Dekor!
More about the design!

/FS30

0,3 mm Nutzschrift
0.3 mm wear layer

5,2 mm Gesamtstärke
5.2 mm total thickness

angefaste Kanten
bevelled edges

/FS55

0,55 mm Nutzschrift
0.55 mm wear layer

6,0 mm Gesamtstärke
6.0 mm total thickness

angefaste Kanten
bevelled edges



Diese Dekore werden mit
angefaster Kante geliefert.

These designs will be
delivered with bevelled edges.



Dekorpassende
Sockelleiste erhältlich
Design fitting
skirting board available

Maße / Dimensions: 240 x 6 x 1,26 cm



Mehr zum Dekor!
More about the design!



PW 3070/FS30
PW 3070/FS55



1219 x 183 x 5,2 mm
1219 x 183 x 6,0 mm



Mehr zum Dekor!
More about the design!



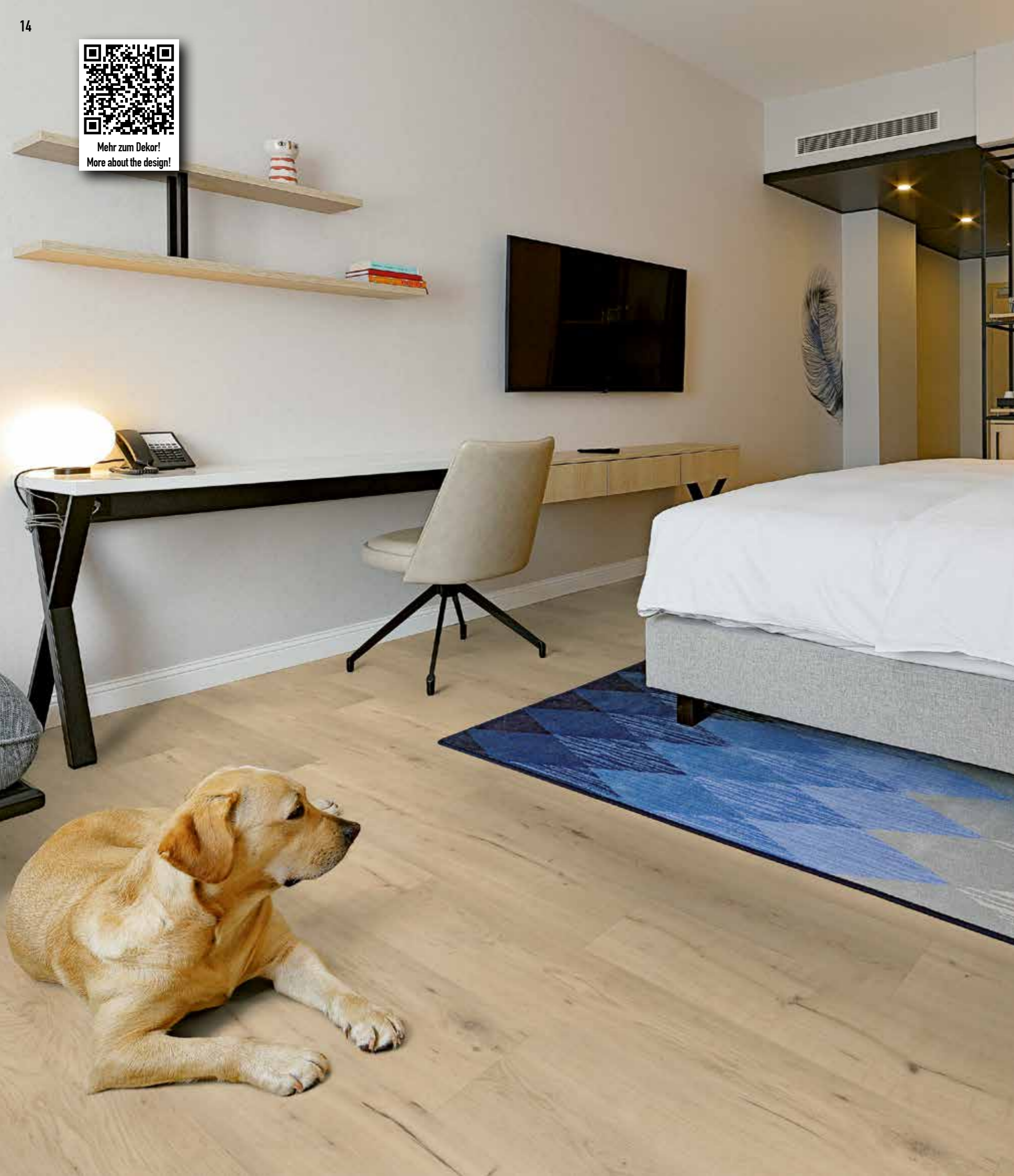
PW 1270/FS30
PW 1270/FS55



1219 x 183 x 5,2 mm
1219 x 183 x 6,0 mm



Mehr zum Dekor!
More about the design!



PW 1380/FS30
PW 1380/FS55



1219 x 183 x 5,2 mm
1219 x 183 x 6,0 mm



Mehr zum Dekor!
More about the design!



PW 3021/FS30
PW 3021/FS55



1219 x 183 x 5,2 mm
1219 x 183 x 6,0 mm



Mehr zum Dekor!
More about the design!



PW 3240/FS30
PW 3240/FS55



1219 x 183 x 5,2 mm
1219 x 183 x 6,0 mm



Mehr zum Dekor!
More about the design!



PW 1250/FS30
PW 1250/FS55



1219 x 183 x 5,2 mm
1219 x 183 x 6,0 mm



Mehr zum Dekor!
More about the design!



PW 3220/FS30
PW 3220/FS55



1219 x 183 x 5,2 mm
1219 x 183 x 6,0 mm



Mehr zum Dekor!
More about the design!



PW 3241/FS30
PW 3241/FS55



1219 x 183 x 5,2 mm
1219 x 183 x 6,0 mm



Mehr zum Dekor!
More about the design!



PW 3058/FS30
PW 3058/FS55



1219 x 183 x 5,2 mm
1219 x 183 x 6,0 mm



Mehr zum Dekor!
More about the design!



PW 3361/FS30
PW 3361/FS55



1219 x 183 x 5,2 mm
1219 x 183 x 6,0 mm



Mehr zum Dekor!
More about the design!



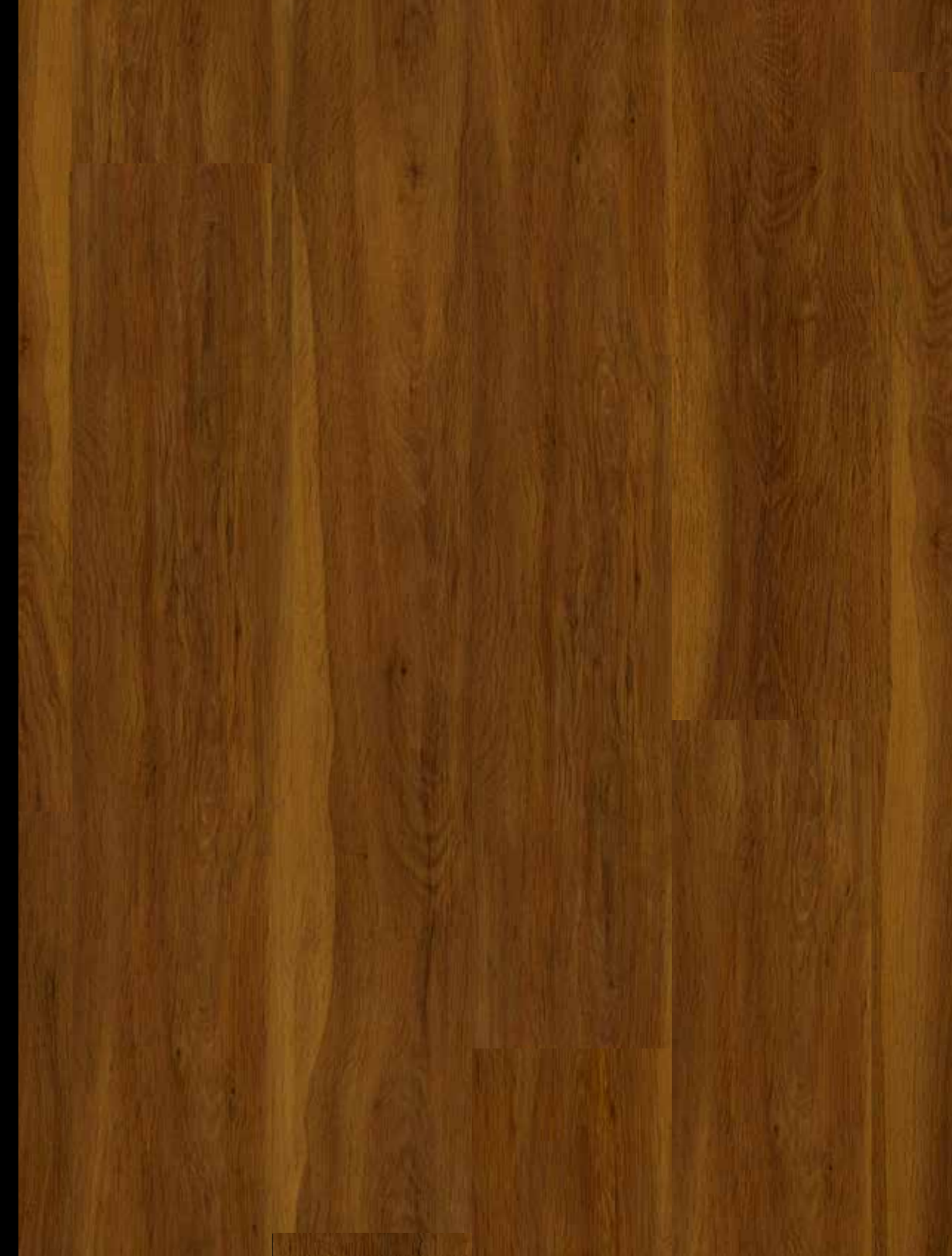
PW 3065/FS30
PW 3065/FS55



1219 x 183 x 5,2 mm
1219 x 183 x 6,0 mm



Mehr zum Dekor!
More about the design!



PW 3535/FS30
PW 3535/FS55



1219 x 183 x 5,2 mm
1219 x 183 x 6,0 mm



Mehr zur Sockelleiste!
More about the
skirting board!

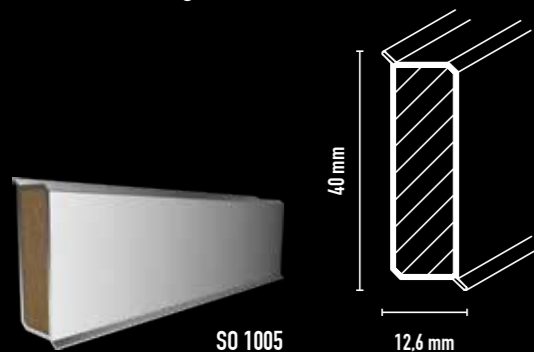
SO 1250

Sockelleisten / Skirting Boards

Als perfekte Ergänzung bietet PROJECT FLOORS Ihnen designpassende Sockelleisten für ausgewählte Dekore der F-SPC COLLECTION an, ergänzt durch neutrale weiße Leisten in verschiedenen Abmessungen. Hochwertig verarbeitet, leicht zu installieren und die beste Art, um Ihre persönliche Raumgestaltung passend abzurunden!

As the perfect compliment PROJECT FLOORS offers you design fitting skirting boards for selected designs of the F-SPC COLLECTION, supplemented by plain white boards in different dimensions. High-quality products that are easy to install – the best way to round off your personal interior design!

Weißer Sockelleisten White skirting boards



SO 1005

12.6 mm



SO 1006

12.6 mm

SO 1005: Abmessung / Dimension : 240 x 4 x 1,26 cm Verpackung / Packaging: 10 Stück / pieces per Bund / pack
SO 1006: Abmessung / Dimension : 240 x 6 x 1,26 cm Verpackung / Packaging: 10 Stück / pieces per Bund / pack



SO 3070



SO 1270



SO 3021



SO 1250



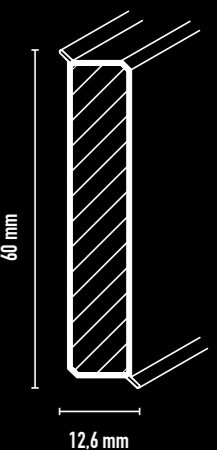
SO 3220



SO 3058



SO 3065



60 mm

12.6 mm

Abmessung / Dimension : 240 x 6 x 1,26 cm Verpackung / Packaging: 10 Stück / pieces per Bund / pack

Die Vorteile der PROJECT FLOORS Designbodenbeläge

PROJECT FLOORS hat sich auf Designbodenbeläge spezialisiert, da sie in vielen Anwendungsgebieten ihre Vorzüge ausspielen können. Die Kombination der Optik von Echtholz oder –stein mit der Strapazierfähigkeit und Reinigungsleichtigkeit eines Kunststoffbelages spricht Eigentümer, Betreiber, Planer und Architekten gleichermaßen an und ermöglicht die optimale Verbindung von Design und Nutzen.

Neben den zu verklebenden Dekoren der floors@home und floors@work Kollektionen bieten wir Ihnen mit unserer F-SPC COLLECTION und der LOOSE-LAY COLLECTION auch klebstofffreie Alternativen, die sich insbesondere durch die schnelle Verlegung und sofortige Nutzbarkeit auszeichnen.

Nah am Original

Bodenbeläge von PROJECT FLOORS sind kaum vom natürlichen Vorbild zu unterscheiden. Ein authentisches Abbild der Holz- oder Steinvorlage und eine auf das Dekor sorgfältig angepasste Prägung wirken auch auf den zweiten und dritten Blick täuschend echt. Die rundum angefasten Kanten heben die einzelnen Elemente hervor und perfektionieren das Erscheinungsbild. Abgerundet wird der optische Eindruck durch die realistische Haptik, die ebenso nah am Original ist.

Ein Boden – unzählige Möglichkeiten

Bodenbeläge von PROJECT FLOORS geben Ihnen unendliche Möglichkeiten für die individuelle Raumgestaltung. Unterschiedlichste Verlegemuster oder die Kombinationen von verschiedenen Dekoren – Ihren Ideen sind keine Grenzen gesetzt.

Ideal für Neubau, Umbau oder Sanierung

Vinylboden ist bestens geeignet für alle Bau- und Renovierungsmaßnahmen. Mit einer geringen Materialstärke sind sie im Objekt wie im privaten Wohnbereich die perfekte Wahl.

Behaglichkeit in allen Räumen

Unsere Böden machen vor keinem Raum halt. Durch die Unempfindlichkeit gegen Feuchtigkeit quellen die Beläge weder auf noch brechen sie. Auch für die Verlegung in Küchen und Feuchträumen bieten wir die passende Lösung. Und natürlich sind PROJECT FLOORS Bodenbeläge auch geeignet für den Einsatz von Fußbodenheizungen.

Pflegeleicht, hygienisch und unbedenklich

PROJECT FLOORS Bodenbeläge sind kostengünstig und einfach zu reinigen. Ein Vorteil, der gerade von Allergikern geschätzt wird. In unserer Produktion werden keine Recycling-Kunststoffe mit unbekannter Herkunft verwendet, sondern nur Granulate mit einwandfrei nachvollziehbarer Zusammensetzung. So stellen wir sicher, Ihnen ausschließlich gesundheitlich unbedenkliche Produkte zu liefern, was uns in regelmäßigen Tests auch immer wieder bestätigt wird.

The advantages of the PROJECT FLOORS design floor coverings

PROJECT FLOORS is specialised in design floor coverings which offer superior features in many applications. The combination of real wood or real stone looks with the durability and the easy cleaning of a vinyl covering appeals to owners, users, planners and architects alike and allows the marriage of design and function.

In addition to the decors of the floors@home and floors@work collections, we also offer you adhesive-free alternatives with our F-SPC COLLECTION and the LOOSE-LAY COLLECTION, which are characterised in particular by their quick installation and immediate usability.

Close to the original

It is often difficult to differentiate flooring from PROJECT FLOORS and the actual natural material. Our authentic representations of original wood and stone designs along with carefully selected surface textures deliver a truly realistic appearance – not just at first glance but with much closer scrutiny. This visual impression is further enhanced by the natural feel of the surface, again very close to the original.

One floor – countless options

Flooring from PROJECT FLOORS offers you endless possibilities for individual interior designs. With various installation options or combinations of the different designs, there are no limits to your design ideas.

Perfect for new buildings, refurbishment or renovation

Vinyl flooring is ideal for all construction and renovation projects. With a low material thickness, they are the perfect choice for both commercial and private homes.

Cosiness in all rooms

Our floors do not stop at any room. Thanks to their insensitivity to moisture, the flooring neither swells nor breaks. We also offer the right solution for installation in kitchens and damp rooms. And, of course, PROJECT FLOORS floor coverings are also suitable for use with underfloor heating.

Easy to clean, hygienic and harmless

Flooring from PROJECT FLOORS is easy and cost effective to clean. A benefit appreciated especially by allergic persons. All raw materials used in our products, including all recycled content have full traceability. This means that we can ensure that only harmless raw materials are used, as you would expect this is checked and confirmed by regular testing.



Mehr zum Dekor!
More about the design!



Designbodenbeläge ohne Phthalatweichmacher

Design floor coverings with non-phthalate plasticizer

Hexamoll® DINCH

PROJECT FLOORS verzichtet vollständig auf die Verwendung von phthalat-haltigen Weichmachern in der Produktion all seiner Bodenbeläge.

Stattdessen kommt ausschließlich die sichere Alternative Hexamoll® DINCH zum Einsatz, die von BASF für Anwendungen in engem menschlichen Kontakt entwickelt wurde. Hierzu gehören insbesondere die sensiblen Bereiche Spielzeug, Medizinprodukte oder Lebensmittelverpackungen.

Hexamoll® DINCH ist der am besten untersuchte Nicht-Phthalatweichmacher. Unabhängige Gutachten belegen:

- hervorragende toxikologische Eigenschaften
- die Zulassung für Babyartikel
- mehr als 6fach bessere Grenzwerte für die Migration in Lebensmittel
- beste Werte in der Ökoeffizienz-Analyse im Sinne einer ganzheitlichen Betrachtung ökologischer und ökonomischer Aspekte über den Lebenszyklus eines Produktes

PROJECT FLOORS has completely stopped using plasticizers containing phthalates in the production of all its floor coverings.

Instead, only the safe alternative Hexamoll® DINCH will be used, developed by BASF for uses in close human contact. These especially include the sensitive areas of toys, medical articles or food packaging.

Hexamoll® DINCH is the best-researched non-phthalate plasticizer. Independent assessments show:

- Excellent toxicological properties
- Approval for baby articles
- More than six-fold better limits for migration in food
- The best ranking in ecological efficiency analyses, considered holistically in terms of ecological and economical aspects throughout the life cycle of a product



Wo kommt Hexamoll® DINCH auch zum Einsatz?

Where else is Hexamoll® DINCH put to use?

Spielzeug und Kinderartikel:

- Puppen und Figuren
- Aufblasbare Spielzeuge und Bälle
- Schwimmhilfen
- Baby- und Kinderartikel

Lebensmittelverpackungen:

- Frischhaltefolie
- Frischesiegel
- Kronkorken
- Dichtringe

Sport- und Freizeitartikel:

- Gymnastikbälle
- Turnmatten
- Massagebälle
- Duschvorhänge

Medizinische Artikel:

- Blutbeutel
- Beatmungsschläuche
- Katheter
- Einweghandschuhe

Toys and children's articles:

- Dolls and figurines
- Inflatable toys and balls
- Swimming aids
- Baby and children's articles

Food packaging:

- Cling films
- Freshness seals
- Cap closures
- Sealing rings

Sport and leisure articles:

- Gymnastic balls
- Exercise mats
- Massage balls
- Shower curtains

Medical articles:

- Blood bags
- Respiratory tubes
- Catheters
- Disposable gloves

Umweltschutz und Nachhaltigkeit

Environment and sustainability

PROJECT FLOORS legt großen Wert auf die Umweltverträglichkeit aller Prozesse und Produkte.

Mit der Zertifizierung unserer Produktionsstandorte nach der weltweit gültigen und bedeutendsten Umweltmanagementnorm ISO 14001:2015 haben wir uns selbst verpflichtet, bei allen unternehmerischen Entscheidungen die Umweltaspekte zu berücksichtigen und die Umweltsituation kontinuierlich zu verbessern. Dies bedingt zum Beispiel einen sorgsam Einsatz aller Ressourcen im Sinne einer nachhaltigen Wertorientierung, den Schutz von Wasser- und Luftqualität oder die Reduktion von Abfall während der gesamten Fertigung. Gewährleistet wird die Einhaltung der Vorgaben durch regelmäßige Überprüfungen einer unabhängigen Zertifizierungsstelle.

Die Herstellung unserer Bodenbeläge erfolgt deutlich energieeffizienter als bei vielen Alternativprodukten. Die lange Lebensdauer bei geringem Unterhaltsaufwand in der täglichen Reinigung trägt ebenfalls zur guten Gesamtbilanz der eingesetzten Energie während der Produktion bei.

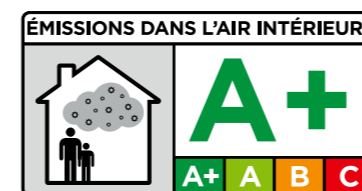
Selbst nach dem Ende der Nutzung ergibt sich durch viele Recyclingmöglichkeiten ein positives ökologisches Gesamtbild. So kann das Altmaterial durch seine einheitliche Zusammensetzung nach einer Aufarbeitung wieder an Stelle von neuen Rohstoffen in den Produktionsprozess integriert werden. Eine umweltgerechte Entsorgung und Wiederverwendung unserer Produkte und Verpackungen unterstützen wir durch die Mitgliedschaft in den relevanten Organisationen.

PROJECT FLOORS attaches great importance to the environmental safety of all its processes and products.

With the certification of our production facilities to the worldwide and most significant environmental management system ISO 14001:2015 we have pledged ourselves to considering environmental issues and continuously improve the environmental situation with every corporate decision. This involves for example a diligent use of all resources in terms of sustainability, protection of water and air quality and reduction of waste during the entire production facility. Compliance with every requirement is guaranteed by regular audits by independent certification authorities.

The manufacture of our floor coverings consumes much less energy than many alternative products. Long life cycles and the low maintenance requirement for daily cleaning also contributes to the positive balance of energy used during production.

Even at the end of useful life the various possibilities for recycling reinforce the positive ecological picture. Due to the flooring's composition processed waste can be reused saving new raw materials. PROJECT FLOORS supports the professional recycling of our products and packaging with memberships of the relevant institutions.



Raumklima

Indoor air climate

PROJECT FLOORS Bodenbeläge werden regelmäßig und wiederholt auf Emissionen geprüft, um das Raumklima in öffentlichen und privaten Gebäuden nicht zu beeinflussen.

Daher haben alle unsere Bodenbeläge das „Indoor Air Comfort Gold“-Zertifikat. Als Grundlage für diese Prüfung werden alle relevanten Anforderungen in der EU zur Innenraumluft herangezogen, um den jeweils strengsten Grenzwert als Messlatte festzulegen. Dabei belegt das normale Niveau „Indoor Air Comfort“ die Einhaltung aller Anforderungen von Behörden an die Emissionswerte, das höhere Gold-Niveau weist zusätzlich noch die Unterschreitung der Grenzwerte aller freiwilligen Gütezeichen aus.

PROJECT FLOORS floor coverings are regularly and repeatedly tested for low emissions to avoid a influence on the indoor climate in commercial and residential buildings.

Therefore all our floor coverings are in accordance to the "Indoor Air Comfort" certificate. This is a test for low emissions, showing compliance with emission requirements of all relevant European specifications. The even higher level "Indoor Air Comfort Gold", valid for all PROJECT FLOORS products, additionally shows compliance with the specifications of all relevant voluntary labels.

CO₂ Kompensation CO₂ compensation

Auch der Klimaschutz ist für PROJECT FLOORS eine wichtige Aufgabe, zu der wir unseren Beitrag leisten möchten. Dabei geht es einerseits darum, den CO₂ Ausstoß bestmöglich zu reduzieren. Beim Bau unserer Produktionsstätte wurden daher Photovoltaikanlagen mit einer Fläche von 7.200 qm installiert. Mittels Sonnenenergie kann somit ein Anteil von 14% des gesamten Energieverbrauchs gedeckt werden.

Auf der anderen Seite wollen wir das entstehende CO₂ für den Transport unserer Ware kompensieren. Regelmäßig ermitteln wir die Werte für den CO₂ Ausstoß beim Schiffs-, Straßen- und Zugverkehr. Das Prozedere hierzu ist von den unabhängigen Fachleuten von CO₂-Partner hinsichtlich Transparenz, Nachvollziehbarkeit, Genauigkeit und Vollständigkeit überprüft worden. Im gleichen Maße sorgen wir dann über die Non-Profit Organisation PRIMAKLIMA für eine Kompensation, indem wir verschiedene Projekte zur Wiederaufforstung, wie z.B. die Renaturierung von Regenwald im Kibale Nationalpark in Uganda oder den Schutz eines einzigartigen Regenwaldes in Papua-Neuguinea, unterstützen.

PROJECT FLOORS considers climate protection to be a very important issue and strives to contribute in the best possible way. In order to reduce CO₂ emissions from our manufacturing, 7,200 sqm of photovoltaic panels were installed during the construction of our production facility. These solar panels now account for 14% of our overall energy consumption.

In order to offset the CO₂ emissions produced during the transportation of our floorings, we work closely with the experts at CO₂-Partner. Our procedure to regularly calculate the emissions for ship, road and rail transportation has been verified as transparent, authentic and accurate. We then compensate for these emissions by supporting various reforestation projects, such as the renaturalisation of rainforest in Kibale National Park in Uganda or the protection of a unique rainforest in Papua New Guinea, through the non-profit association PRIMAKLIMA.



CO₂-Partner



SHI-Produktpass SHI-product pass

Der SHI-Produktpass ist ein zentrales digitales Nachweisdokument für effiziente Materialrecherche und die Dokumentation von Produktqualitäten im Rahmen relevanter Gebäudezertifizierungen wie z. B. DGNB, QNG, BNB, BREEAM oder EU-Taxonomie.

Der SHI-Produktpass des Sentinel Holding Instituts (SHI) bietet Endverbrauchern, Architekten, Handwerkern und Objekteuren eine verlässliche Orientierung für die Qualität und Sicherheit von Bauprodukten. Auch PROJECT FLOORS setzt auf diese Zertifizierung, um die hohen Anforderungen an Emissionsfreiheit und Nachhaltigkeit in der Innenraumgestaltung zu gewährleisten.

Die PROJECT FLOORS Kollektionen floors@work, floors@home, ECO+ COLLECTION und die F-SPC COLLECTION verfügen über den SHI-Produktpass.

Mit dem SHI-Produktpass erhalten Sie umfassende und transparente Informationen zu unseren Designböden, die streng auf Schadstofffreiheit und emissionsarme Eigenschaften geprüft sind. Das Sentinel Holding Institut bestätigt uns hiermit die Erfüllung höchster Standards – ein wichtiger Schritt für eine gesunde und nachhaltige Innenarchitektur.

Vorteile des SHI-Produktpasses für Architekten, Planer, Handwerker und Endverbraucher:

- **Planungssicherheit:** Mit unseren zertifizierten Böden treffen Sie eine sichere Wahl für nachhaltige Bauprojekte.
- **Effizienz in der Planung:** Sie erhalten schnellen Zugriff auf aktuelle und verifizierte Produktinformationen, die direkt bei Zertifizierungsstellen eingereicht werden können.
- **Unterstützung bei Gebäudezertifizierungen:** Der SHI-Produktpass enthält alle notwendigen Nachweise für Zertifizierungssysteme wie DGNB, BREEAM und QNG, was den Planungsprozess vereinfacht und beschleunigt.
- **Rechtssicherheit:** Alle Informationen werden von unabhängigen Experten geprüft und validiert.
- **Nachhaltigkeit:** Unsere Produkte entsprechen den neuesten ökologischen Standards und tragen zu einem gesunden Raumklima bei.
- **Vielfalt:** Wir bieten eine große Auswahl an Designböden mit SHI-Produktpass, die sich perfekt in jedes Raumkonzept integrieren lassen.



The SHI product pass is a central digital verification document for efficient material research and the documentation of product qualities in the context of relevant building certifications such as DGNB, QNG, BNB, BREEAM or EU Taxonomy.

The SHI product pass from the Sentinel Holding Institute (SHI) offers end users, architects, tradespeople and property developers reliable guidance on the quality and safety of building products. PROJECT FLOORS also relies on this certification to guarantee the high requirements for zero emissions and sustainability in interior design.

The PROJECT FLOORS collections floors@work, floors@home, ECO+ COLLECTION and the F-SPC COLLECTION have the SHI product pass.

The SHI product pass provides you with comprehensive and transparent information on our design floors, which have been rigorously tested for freedom from harmful substances and low-emission properties. The Sentinel Holding Institute hereby confirms that we fulfil the highest standards – an important step towards healthy and sustainable interior design.

Advantages of the SHI product pass for architects, planners, craftsmen and end users:

- **Planning security:** With our certified floors, you make a safe choice for sustainable construction projects.
- **Efficiency in planning:** You get quick access to up-to-date and verified product information that can be submitted directly to certification bodies.
- **Support with building certifications:** The SHI product passport contains all the necessary evidence for certification systems such as DGNB, BREEAM and QNG, which simplifies and speeds up the planning process.
- **Legal certainty:** All information is checked and validated by independent experts.
- **Sustainability:** Our products comply with the latest ecological standards and contribute to a healthy indoor climate.
- **Variety:** We offer a wide range of design floors with SHI product pass that can be perfectly integrated into any room concept.

Technische Daten

	F-SPC COLLECTION/30	F-SPC COLLECTION/55
	Hochwertiger Kunststoff-Designbodenbelag für höchste Beanspruchung im Wohnbereich und leichte Beanspruchung im Objektbereich.	Hochwertiger Kunststoff-Designbodenbelag für hohe Beanspruchung im Objektbereich und höchste Beanspruchung im Wohnbereich.
Belagsart nach EN ISO 16511:20142	Mehrschichtiger modularer Bodenbelag	
Gesamtdicke ISO 24346	5,2 mm	6,0 mm
Verpackungseinheit/Palette	1,76 m ² / 105,06 m ²	1,76 m ² / 91,52 m ²
Beanspruchungsklasse EN ISO 10582 / ISO 10874	23, 34	
Dicke der Nutzschicht ISO 24340	0,3 mm	0,55 mm
Anzahl der Farben	12 Planken	
Angefaste Kanten	ja (Mikrofase)	ja
Flächengewicht ISO 23997	8,210 kg/m ²	9,659 kg/m ²
Oberflächenvergütung	ja / PU	
Resteindruck ISO 24343-1	≤ 0,1 mm*	
Dimensionsstabilität ISO 23999	≤ 0,05 %*	
Stuhlrollenbeanspruchung ISO 4918	geeignet gemäß EN 12529, Typ W	
Fußbodenheizung EN 1264-2	geeignet bis 29 °C	
Brandverhalten EN 13501-1	Bfl-s1	
Wärmedurchlasswiderstand ISO 8302 / EN 12667	0,03 m ² K/W	
Trittschallverbesserungsmaß ISO 10140-3	20 dB	
Farbbeständigkeit gegenüber künstlichem Licht ISO 105-B02	≥ 6	
Zugfestigkeit der Arretierung prEN ISO 10582, Anhang D	lange Seite ≥ 3,3 kN/m, kurze Seite ≥ 4,2 kN/m	
Chemikalienbeständigkeit ISO 26987	gegeben**	
Rutschsicherheit	R9 bis R10 (abhängig vom Dekor bzw. der Oberflächenprägung; Details auf Anfrage)	
Reinigungs- und Pflegeempfehlung	Dr. Schutz	

* Gemittelter Wert

** Bei kurzzeitiger Einwirkung von gebräuchlichen, haushaltsüblichen Mitteln.

Bitte fordern Sie unsere Verlegeanleitung sowie unsere Reinigungs- und Pflegeanleitung an.

Verlegung

1. Allgemeine Hinweise

Bitte überprüfen Sie die Ware hinsichtlich der gelieferten Menge und des bestellten Dekors. Vor der Verlegung sind alle Pakete auf Chargengleichheit und evtl. Mängel zu kontrollieren. Farbgleichheit der Ware wird nur bei Lieferung einer Anfertigung (Charge) gewährleistet. Wir bemühen uns, Ihnen chargengleiche Ware pro Lieferung zu senden. Bei evtl. Nachbestellung für ein Objekt bitte immer die Chargennummer angeben. Wenn es unser Lagerbestand ermöglicht, bekommen Sie chargengleiche Ware nachgeliefert bzw. werden Sie darüber informiert, dass eine Chargenabweichung vorliegt. Schadhafte oder fehlerhafte Planken sind vor der Verlegung auszusortieren und unter Angabe der Artikel- und Anfertigungsnummer zu reklamieren. Sichtbare Mängel können nach einer Verlegung nicht mehr anerkannt werden. Bei erkennbaren Mängeln kontaktieren Sie bitte sofort Ihren Lieferanten.

2. Untergrund & Einsatzbereiche

Zur Verlegung geeignet sind Untergründe, die eben, fest, sauber, trocken und frei von Fetten sind und die nicht unter 18°C liegen. Hierzu gehören vorhandene, fest verklebte Bodenbeläge, wie zum Beispiel Linoleum, PVC, Spanplatten, OSB-Platten, Industrie- und Epoxidharz-Beschichtung, zement- und gipsgebundene Estriche sowie alle Trockenestriche (diese auf Festigkeit prüfen bzw. diese ggf. herstellen). Es gelten die nationalen Richtlinien und Normen, sowie die anerkannten Regeln des Fachs.

Zu beachten ist die VOB Teil C DIN 18365 Bodenbelagsarbeiten sowie die Mindestanforderungen an Estriche in DIN 18560. Weiterhin ist die DIN 18202, Toleranzen im Hochbau, einzuhalten. Bei beheizten Fußbodenkonstruktionen ist das Merkblatt des Zentralverbands Sanitär-Heizung-Klima "Schnittstellenkoordination bei beheizten Fußbodenkonstruktionen" sowie das

Merkblatt des Zentralverbandes der Parkett und Fußbodentechnik zu erfüllen. Zu beachten ist die DIN EN1264-4:2001-12. Die Oberflächentemperatur darf 29°C nicht übersteigen. Des Weiteren zu beachten ist das BEB Merkblatt "Beurteilen und Vorbereiten von Untergründen, Verlegen von elastischen und textilen Belägen".

Ausgenommen sind alle textilen und feuchtigkeitsempfindlichen Beläge, PVC Beläge mit geschäumter Rückseite und Laminatfußböden. Generell ausgeschlossen sind Wintergärten und Außenbereiche. Eine Verlegung auf elektrobasierenden Fußbodenheizungssystemen wird nicht empfohlen, da hier die Heizkurve (Temperaturanstieg) zu schnell steigt. Durch PROJECT FLOORS nicht aufgeführte Untergründe bedürfen einer speziellen Einzelbeurteilung. Das Verlegen auf nicht geeigneten und freigegebenen Untergründen führt im Beanstandungsfall zum Ausschluss der Gewährleistung. Deutliche Unebenheiten des Untergrundes (z.B. hochstehende Ecken bei keramischen Fliesen o.ä.) können sich im Laufe der Zeit im Belag optisch durch die Lichtbrechung abzeichnen. Ein partielles Egalisieren wird hier empfohlen. Verwenden Sie geeignete Spachtelmassen und Grundierungen. Den Empfehlungen der Bauchemie ist zu folgen.

3. Akklimatisierung

Der Bodenbelag muss mindestens 48 Stunden vor der Durchführung der Verlegung in den zu verlegenden Räumen akklimatisiert werden. Die Akklimatisierung darf nicht auf der Palette sondern muss in möglichst kleinen Stapeln, max. 4-5 Pakete, ca. 50 cm von einer Wand entfernt erfolgen. Pakete dürfen niemals stehend gelagert werden.

Folgende raumklimatischen Voraussetzungen sind 48 Stunden vor, während und 24 Stunden nach der Verlegung unbedingt einzuhalten:

F-SPC COLLECTION Designbodenbeläge sind bei einer Raumtemperatur zwischen 18°C und 23°C und einer Bodentemperatur von über 15°C jedoch maximal 20 °C zu verlegen. Verlegungen außerhalb der o.g. Temperaturbereiche haben Auswirkungen auf die Verlege- und Produkteigenschaften und sind somit zu vermeiden.

4. Verlegung

Werkzeugliste: Gliedermaßstab oder Maßband, Bleistift, Verlegemesser (Trapezklinge), Gummihammer, Abstandshalter, Parallelanreißer, Schmiege, ggf. Hebelschneider, Stichsäge, Kegel- oder Forstner-Bohrer.

Als erstes sollten Sie die Verlegerichtung bestimmen. Für eine optimale Flächenaufteilung werden die Räume ausgemessen und mit Hilfe eines Schnurschlages eingeteilt. Errechnen Sie die benötigten Planken in der Breite. Sollte die Breite der letzten Reihe kleiner als 8 cm sein, so ist bereits die erste Reihe zu schmälern. Innerhalb der Verlegung ist zu beachten, dass an allen angrenzenden Bauteilen, Wänden, Säulen, Versorgungsrohren und Zargen ein Mindestabstand von 5 mm eingehalten werden muss. Diese kann mit geeigneten Abstandshaltern hergestellt werden. Achtung: Auch schwere Einbauküchen können als feste Bauteile gelten. Ggf. sind diese vom Belag zu entkoppeln.

Die F-SPC COLLECTION ist bereits mit einer werksseitig aufkaschierten und äußerst effektiven Trittschallunterlage ausgestattet, die eine Minderung der Schallübertragung in benachbarte Bereiche um 20 dB ermöglicht. Eine zusätzliche Dämmung oder Unterlage ist daher weder erforderlich noch technisch möglich.

Sollte die Kantenlänge der Räume 20 m oder die Raumgröße 100 m² überschreiten, so ist ein Abstand zu aufsteigenden Bauteilen von 10 mm einzuhalten. Sämtliche Fugen zu angrenzenden Bauteilen dürfen nicht mit Siliconen, Acrylaten oder ähnlichen Dichtmaterialien geschlossen werden. Ausnahmen hier stellen Räume (z.B. Küchen) kleiner 15 m² dar. Bei Raumgrößen größer 100 m² ist ein Dehnungsprofil einzubauen. Bei Verlegungen durch mehrere Räume sind die Räumlichkeiten mit Hilfe eines Dehnungsfugenprofils voneinander zu trennen. Der Versatz der Kopfseiten muss bei der Verlegung min. 20 cm (oder eine Elementbreite) betragen. Beim Anfang einer Verlegereihe sollten möglichst keine Reststücke kleiner als 15 cm eingesetzt werden.

Beginnen Sie nun in einer hinteren linken Ecke des Raumes mit den Federseiten zur Wand, achten Sie auf einen Randabstand zu allen aufsteigen Bauteilen von 5 mm, diese kann man mit Belagsresten oder geeigneten Abstandshaltern realisieren.

Verriegeln Sie bei der ersten Reihe die Kopfseiten miteinander, indem Sie die nächstfolgende Planke bündig anlegen und durch leichtes Anklopfen mit dem Gummihammer von oben verbinden.

Sollte das Reststück der ersten Reihe größer als die Produktbreite sein, kann es als Anfang der zweiten Reihe benutzt werden, der Versatz der Kopffugen muss mindestens der Produktbreite entsprechen. Bei der zweiten Reihe wird die erste Planke zunächst in Längsrichtung verriegelt. Die Planke im Winkel von ca. 30° ansetzen und nach unten einriegeln. Die folgende Planke bündig zur Kopfseite der vorhergehenden Planke im Winkel von 30° anlegen und nach unten durch leichtes Anklopfen mit dem Gummihammer einriegeln. In dieser Vorgehensweise werden die Räumlichkeiten fertiggestellt. Da diese Art der Verlegung ein schwimmendes System darstellt, darf dieses in keiner Weise mit dem Unterboden verschraubt oder anders befestigt werden.

5. Schneidetechniken

Der Belag sollte mittels scharfer Trapezklinge 1- bis 2-mal von oben angeschnitten und kann anschließend rechtwinklig nach unten abgeknickt werden. Ggf. muss die rückseitige Dämmung separat nachgeschnitten werden. Um Aussparungen für beispielsweise Heizungsrohre, Kabeldurchlässe oder Wasserleitungen zu erreichen, empfehlen wir das Bohren (+10 mm Durchmesser) mittels Kegel- oder Forstnerbohrer. Bei manchen Gegebenheiten kann auch eine Stichsäge von Vorteil sein, z.B. bei Türzargen. Für wiederkehrende Schnitte bei großen Flächen ist der Einsatz eines geeigneten Hebelschneiders empfehlenswert.

6. Dampfbremse/Zusätzliche Unterlage

Beim Einsatz der F-SPC COLLECTION auf neuen mineralischen Untergründen ist eine Dampfbremse (sd-Wert > 100 m) einzusetzen. Beachten Sie bitte ggf. in Feucht- oder Nassräumen zusätzlich die Vorgaben der DIN 18534. Zusätzliche Trittschalldämmungen sind kontraproduktiv, gefährden die Stabilität der Verbindungselemente und dürfen daher nicht eingesetzt werden.

7. Wichtige Hinweise

Aufstandskörper, Möbelfüße, Schmutzfangmatten, sowie Räder und Rollen auf Kautschukbasis (z.B. Gummifüße oder Autoreifen) können bei ständigem Kontakt mit der Oberfläche lokale und irreparable Farbveränderungen hervorrufen. Um die unvermeidlichen Nutzungs- und Gebrauchsspuren zu minimieren, müssen jederzeit geeignete und funktionstüchtige Sauberlaufzonen vor oder auf dem Belag (dann ohne gummierte Rückseite) eingesetzt werden, insbesondere bei direktem Zugang von außen.

Dreh- bzw. Lenkstühle müssen mit weichen Rollen Typ W nach EN 12529 ausgestattet sein. Für zusätzlichen Schutz vor Verstrichungen und Kratzern durch bewegliche Möbelstücke sind jederzeit geeignete Filz- oder Sondergleiter einzusetzen (z.B. „Scratchnomore“ von Dr. Schutz). Scharfkantige Möbelfüße können jede elastische Oberfläche dauerhaft und irreparabel beschädigen. Temporäre Eindrücke (je nach Einwirkzeit) sind bei allen elastischen Belagsoberflächen eine warentypische gewünschte Eigenschaft und daher kein Beanstandungsgrund.



Reinigung und Pflege

1. Allgemeine Hinweise

Bei den PROJECT FLOORS Designbodenbelägen handelt es um Produkte, welche bereits mit einer werkseitig aufgetragenen PU-Beschichtung ausgestattet sind.

Um langfristig ein optimales Erscheinungsbild sowie eine lange Lebensdauer zu gewährleisten, ist eine regelmäßige Reinigung notwendig. Diese richtet sich nach Frequentierung und Einsatzbereich sowie der Farbwahl und Oberflächenprägung des Dekors.

2. Vorbeugende Maßnahmen

Im Eingangsbereich ist der Einsatz ausreichend dimensionierter, wirksamer Sauberlaufzonen erforderlich, die regelmäßig gereinigt oder ausgetauscht werden müssen. Dies vermeidet einen großen Teil des Schmutzeintrages und verringert die mechanische Belastung des Bodens.

Stühle mit defekten oder fehlenden Stuhlgleitern sowie ungeeigneten Stuhlrollen zerstören sowohl den Oberflächenschutz als auch den Fußbodenbelag und sind daher zu vermeiden. Der Einsatz geeigneter Stuhl- bzw. Möbelgleiter (z.B. scratchnomore, [www.http://www.dr-schutz.com/scratchnomore](http://www.dr-schutz.com/scratchnomore)), sowie weiche Stuhl-/Möbelrollen (Typ W nach DIN EN 12528 und 12529) sind erforderlich.

3. Bauschlussreinigung

Zur Entfernung verlege- und baubedingter Rückstände und Verschmutzungen muss der neu verlegte Bodenbelag vor der Benutzung einer Bauschlussreinigung unterzogen werden.

Hierzu den empfohlenen Reiniger in der entsprechenden Verdünnung mit Wasser einsetzen. Bei geringen Bauverschmutzungen die Konzentration dem Verschmutzungsgrad entsprechend verringern. Abschließend mit klarem Wasser neutralisieren (gut ausgepresste Wischbezüge). Pfützenbildung generell vermeiden.

Empfohlene Reiniger:

PU Reiniger Verdünnung 1:10 oder Aktivreiniger R280 nach Herstellerangaben

4. Unterhaltsreinigung

Beseitigung von Staub: Die Entfernung von lose aufliegendem Staub und Schmutz erfolgt durch Wischen mit nebelfeuchtem Wischmopp.

5. Manuelle Nassreinigung

Zur Beseitigung haftender Verschmutzungen den empfohlenen Reiniger entsprechend verdünnen und den Boden je nach Schmutzanfall im 1- oder 2-stufigen Wischverfahren mit einem geeigneten, gut ausgepressten Wischmopp reinigen.

Empfohlene Reiniger:

PU Reiniger Verdünnung 1:200

6. Maschinelle Reinigung/Zwischenreinigung

Wenn haftende Verschmutzungen nicht im Zuge einer manuellen Reinigung beseitigt werden können, empfiehlt sich eine maschinelle Reinigung mit dem empfohlenen Reiniger in einer dem Verschmutzungsgrad entsprechenden Verdünnung mit Wasser unter Verwendung von Schrubber/ Reinigungsautomat oder Einscheibenmaschine und rotem Pad im Cleanerverfahren. Dieses Verfahren eignet sich auch zur turnusmäßigen Zwischenreinigung.

Empfohlene Reiniger:

PU Reiniger Verdünnung 1:50-1:100

7. Entfernung von Flecken, Absatzstrichen und Kratzern

Hartnäckige Flecken und Gummiabsatzstriche, die nicht mit den Methoden der laufenden Reinigung und Pflege beseitigt werden können, lassen sich mit dem empfohlenen Produkt in Verbindung mit einem Tuch oder kratzfreien Pad entfernen. Im Anschluss mit klarem Wasser nachwischen. Flecken möglichst umgehend entfernen, da sich bestimmte Fleckenarten bei der Alterung im Belag festsetzen und dann nur schwierig oder unvollständig beseitigt werden können.

Empfohlene Reiniger:

PU Reiniger, konzentriert

8. Grundreinigung

Den Grundreiniger in der empfohlenen Verdünnung auf den Boden aufsprühen und nach der vorgegebenen Einwirkzeit unter Verwendung des empfohlenen Hilfsmittels und Pads schrubben. Pfützenbildung vermeiden.

Empfohlene Reiniger:

Grundreiniger R, nach Herstellerangabe verdünnt mit Wasser

Empfohlenes Pad:

rotes Pad, Gritbürste rot oder Schrubbbürste

Empfohlene Hilfsmittel:

Einscheibenmaschine, Padmeister System, Schrubber

Die Schmutzflotte mit gut ausgepressten Wischbezügen oder einem Wasserdampfsauger (z.B. einem Sprühsauger mit Hartbodenadapter oder Nasssauger) aufnehmen und den Belag unter Verwendung von klarem, wenn möglich, warmem Wasser neutralisieren, bis alle Schmutz- und Reinigungsmittelreste vollständig beseitigt sind (das Wischwasser schäumt dann nicht mehr!). Pfützenbildung und stehende Nässe vermeiden.

9. Auffrischung des Oberflächenschutzes

Deuten sich nach längerer oder intensiver Nutzung Verschleißerscheinungen in der Belagsoberfläche an, empfiehlt sich nach Durchführung einer sorgfältigen Grundreinigung die Auffrischung des Oberflächenschutzes mit einem geeigneten Pflegemittel.

Zum Aufbau einer Pflegeschicht Vollpflege (matt) oder Bodenglanz (glänzend) unverdünnt in Form eines gleichmäßigen dünnen Filmes auftragen. Hierzu den Wischwiesel mit Einwischerbezug oder einen fusselfreien Breitwischmopp verwenden. Für erhöhten Schutz einen zweiten Auftrag durchführen, wenn der Pflegefilm trocken und trittfest ist (nach ca. 1 Stunde). Die Befilmungen über Kreuz auftragen. Nach dem Trocknen der letzten Schicht über Nacht ist der Bodenbelag begehrbar.

Wenn der entstandene Pflegefilm im Laufe der Zeit Verschleißerscheinungen aufweist bzw. abgenutzt ist, kann dieser durch eine erneute Behandlung mit der zuvor eingesetzten Polymerdispersion (Vollpflege matt/Bodenglanz) aufgefrischt werden. Hierzu ist der Boden vorab mit PU Reiniger gründlich zu reinigen und danach mit klarem Wasser nebelfeucht zur vollständigen Entfernung aller Schmutz- und Reinigungsmittelreste nachzuwischen und sorgfältig abtrocknen zu lassen.

Führt eine Auffrischung nicht mehr zum gewünschten Erscheinungsbild, wird eine Grundreinigung des Bodens erforderlich.

10. Wichtige Hinweise

Bei der klebstofffreien Verlegung im Klickverfahren ist die Gefahr des Eindringens von Feuchtigkeit in den Nahtbereichen aneinandergrenzender Belagselemente nicht mit Sicherheit auszuschließen. Daher sind Reinigungsmaßnahmen mit einem erhöhten Feuchtigkeitsaufkommen bzw. der Gefahr von Pfützenbildung und stehender Nässe zu vermeiden. Die Gefahr kann verringert werden, indem die Reinigungslösung mit einem Druck- Pumpzerstäuber o.ä. gleichmäßig auf den Boden aufgesprüht und geeignete Reinigungsmaschinen eingesetzt werden.

Färbende Produkte (z.B. Haarfarben, Wunddesinfektionsmittel) sowie Weichmacherwanderungen (z.B. aus Gummi, Teppichunterlagen) können zur irreversiblen Verfärbung der Oberfläche führen. Daher den Kontakt mit diesen Produkten vermeiden.

Grundsätzlich ist es aber auf allen Bodenbelagsarten notwendig, Stuhlrollenbereiche mit geeigneten Unterlagsmatten zu schützen – im gewerblichen wie im privaten Bereich.

Möbel und andere Einrichtungsgegenstände vorsichtig einräumen.

Bitte beachten Sie auch die Produktinformationsblätter der vorgenannten Produkte.

Durch Weitergabe dieser Reinigungs- und Pflegeanleitung erfüllt der Bodenleger seine Pflicht gemäß DIN 18365. Die jeweils aktuellsten Informationen zu Reinigung und Pflege finden Sie auf www.project-floors.com.




Technical Data

	F-SPC COLLECTION/30	F-SPC COLLECTION/55
	Luxury, high performance PVC-floor covering for heavy duty residential and light commercial applications.	Luxury, high performance PVC-floor covering for high commercial and heavy duty residential applications.
Covering type in accordance with EN ISO 16511:20142	Multilayer modular floor covering	
Total thickness ISO 24346	5.2 mm	6.0 mm
Pack. Unit/Pallet	1.76 m ² / 105.06 m ²	1.76 m ² / 91.52 m ²
Performance classification EN ISO 10582 / ISO 10874	23, 34	
Wear layer thickness ISO 24340	0.3 mm	0.55 mm
Number of colours	12 Planken	
Bevelled edges	yes (micro bevel)	yes
Total weight ISO 23997	8.210 kg/m ²	9.659 kg/m ²
Surface treatment	yes / PU	
Residual indentation ISO 24343-1	≤ 0,1 mm*	
Dimensional stability ISO 23999	≤ 0,05 %*	
Castor chair suitability ISO 4918	yes – using EN 12529, Type W	
Underfloor heating EN 1264-2	suitable up to 29°C	
Behaviour to fire EN 13501-1	Bfl-s1	
Resistance to thermal conductivity ISO 8302 / EN 12667	0.03 m ² K/W	
Impact sound improvement ISO 10140-3	20 dB	
Colour fastness to artificial light ISO 105-B02	≥ 6	
Tensile strength of fixings prEN ISO 10582, appendix D	long side ≥ 3.3 kN/m, short side ≥ 4.2 kN/m	
Chemical resistance ISO 26987	conforms**	
Slip resistance	R9 bis R10 (depending on design resp. emboss: details available on request)	
Maintenance/Cleaning recommendations	Dr. Schutz	

* Averaged value

** Vis-à-vis the short-term effects of normal, domestic agents.

Please also note the installation and cleaning and care instructions.

Installation

1. General instructions

Please inspect all planks with respect to the quantity supplied and the design variant ordered. All packages are to be inspected for batch uniformity and any defects prior to commencing the installation process. The colour consistency of the goods is guaranteed only upon the supply of fabricated items (batch). In each consignment, we endeavour to send you uniform goods. Should subsequent orders be placed for an item, please always specify the batch number. If our stocks permit, you will receive uniform goods in a subsequent shipment or you will be informed that there is a batch-specific deviation. Damaged or defective planks are to be sorted and notification thereof provided immediately, duly specifying the item number and the batch number. Visible defects can no longer be admitted once the flooring has been laid. In the event of noticable defects, please contact your supplier immediately.

2. Subsurface & Areas of Application

Surfaces suitable for the laying of this flooring are those that are level, sturdy, clean, dry and free from grease, and that have a temperature in excess of 18 °C. These include existing, firmly bonded floor coverings, such as linoleum, PVC, chipboard, OSB board, industrial coating and epoxy resin coating, cement- and plaster-bonded screeds, as well as all dry screeds (check these for sturdiness or have them reinforced, if necessary). Directives and standards prevailing at the national level are applicable, as are the accepted rules of the trade.

Refer to your local restrictions and guidelines regarding humidity and evenness of each specific substrate. The data sheet issued by the Central Association for Plumbing, Heating and Air-conditioning, "Interface coordinates in floor construction" and the data sheet of the Central Association for Parquet Flooring

and Floor Engineering must also be observed specific to heated floor construction. DIN EN1264-4:2001-12 must be complied with. The surface temperature is not to exceed 29°C.

Laying surfaces not listed by PROJECT FLOORS require special approval. Excluded are all textile and moisture-sensitive coverings, PVC coverings with foamed back and laminate floors. Generally excluded are conservatories and all outdoor areas. Laying the flooring on surfaces that have not been approved can result in the warranty being voided in the instance that a complaint is made. Significant unevenness of the substrate (e.g. high-standing corners of ceramic tiles, etc.) can visually emerge over time in the flooring through the light refraction. Partial levelling is recommended in this instance. Use suitable fillers and primers. The recommendations of construction chemistry are to be observed.

3. Acclimatisation

The floor covering must be permitted to undergo a process of acclimatisation in the rooms where flooring is to be laid for at least 48 hours prior to being laid. Acclimatisation must be carried out in the smallest possible batches (max. 4-5 packages, with a clearance of approx. 50 cm from any walls), rather than on the pallet. Packages are never to be stored upright. The following ambient pre-conditions are to be mandatorily observed 48 hours before, during and 24 hours after the laying process:

SPC - CORE COLLECTION design floor coverings are to be laid at an ambient temperature between 18°C and 23°C and a floor temperature in excess of 15°C, but no more than 20°C.

If the laying process takes place outside the above-mentioned temperature ranges, the laying and product characteristics will be affected; thus, this is to be avoided.

4. Installation

Tool list: Folding rule or tape measure, pencil, laying blade (trapezoidal blade), rubber mallet, spacers, parallel scribe, bevel, guillotine if required, jigsaw, conical or Forstner drill

The F-SPC COLLECTION is already equipped with a factory laminated and extremely effective sound reduction layer, which enables a reduction of the sound transmission to neighbouring areas by 20 dB. Additional insulation or underlay is therefore neither required nor technically possible.

You should start by determining the laying direction. To ensure optimal sectioning of the areas, the rooms are measured and divided up using chalk lines. Calculate the number of planks needed across the width. If the width of the last row is less than 8 cm, the first row is also to be narrowed. When laying, note that a minimum clearance of 5 mm must be maintained from all adjacent components, walls, supply pipes and frames. You can do this by using suitable spacers.

If the side length of the rooms exceeds 20 m, or the area of the room exceeds 100 m², a 10 mm clearance from elevated components is to be observed. No joints shared with adjacent components may be sealed using silicones, acrylates or similar sealing materials. Exceptions to this are constituted by rooms (kitchens) smaller than 15 m². An expansion gap profile must be installed in rooms larger than 100 m². The vertical offset observed during the laying process must be a minimum of 20 cm.

When starting each row to be laid, if at all possible, no remnants smaller than 15 cm are to be processed.

Clean the subsurface thoroughly with a broom or vacuum cleaner. Remove existing adhesive and ink residues completely.

Now begin in a rear left corner of the room with the tongue sides facing the wall, ensuring an edge clearance of 5 mm from all elevated structures. This can be done using floor covering remnants or suitable spacers.

When working on the first row, interlock the head ends by laying the next plank flush and lightly hammer using a rubber mallet to lock it into place. If the first row remnant is larger than 15 cm, it can be used to start the second row, provided the head joints are offset by at least 20 cm (or one element width). In the second row, the first plank is, in the first instance, locked into place longitudinally. Position the plank at an angle of approx. 30° and slot downwards to lock it into place. Position the next plank flush to the head end of the previous plank at an angle of 30° and slot downwards while lightly hammering using a rubber mallet to lock it into place. The premises are completed by following this procedure. Since this type of laying process constitutes a floating system, it must not be screwed or otherwise secured to the surface below in any manner whatsoever.

5. Cutting Techniques

The covering should be cut into once or twice using a sharp trapezoidal blade, and then snapped off. If necessary, the rear insulation must be cut separately. To create cut-outs, such as for heating pipes, cable ducts or water pipes, we recommend using a conical drill or Forstner drill bit (+10 mm diameter). Under specific circumstances, a jigsaw can also be useful, e.g. when dealing with profiled door frames. The use of a guillotine trimmer is recommended for recurring cuts in large areas.

6. Damp barrier / Additional underlay

When using SPC - CORE COLLECTION on new mineral substrates, a damp barrier (s_d value > 100 m) must be used. If necessary please observe the local or national requirements and standards regarding substrate isolation in wet rooms. Additional impact sound insulation is counterproductive, endangers the stability of the locking mechanism and must therefore not be used.

7. Important Notes

Rubber based stands, furniture feet, dirt trap mats, as well as rubber-based wheels and rollers (e.g. car or bike tyres) can cause local and irreparable colour changes in constant contact with the surface. In order to minimize the unavoidable traces of wear and tear suitable and functional clean-up zones must be placed in front of or on the floor covering (then without rubberized back), especially in case of direct access from the outside.

Castor chairs must be equipped with soft rollers type W in accordance with EN 12529. For additional protection against elapses and scratches due to movable furniture pieces, suitable felt or special gliders must be used at all times (e.g. "Scratchnomore" by Dr. Schutz). Sharp-edged furniture feet can permanently and irreparably damage any elastic surface. Temporary indentation (depending on the application time) are a typical characteristic property for all elastic floor covering surfaces and therefore not a reason for complaint.



Cleaning and care

1. General notes

The design floor coverings from the PROJECT FLOORS stable are products that are already equipped with a PU coating, which is applied in the factory. Regular cleaning is required so as to guarantee optimal, long-term aesthetics as well as a long service life. Such cleaning is contingent upon footfall and the area of application, as well as the colour selected and the surface embossing of the design variant.

2. Precautionary measures

In the entrance area, it is necessary to use sufficiently dimensioned, effective clean-off zones that must be cleaned or replaced regularly. This avoids a large proportion of dirt ingress and reduces the mechanical load on the floor.

Chairs with defective or missing chair glides and unsuitable chair castors destroy both the surface protection and the floor covering and should therefore be avoided.

The use of suitable chair or furniture glides (e.g. scratchnomore, <http://www.dr-schutz.com/scratchnomore>) and soft chair/furniture castors (type W in accordance with DIN EN 12528 and 12529) are required.

3. Cleaning post installation

To remove installation and construction-related residues and soiling, the newly installed floor covering must be subjected to a final construction cleaning before use.

For this purpose, use the recommended cleaner in the appropriate dilution with water. In the case of minor building soiling, reduce the concentration according to the degree of soiling. Finally, neutralise with clear water (well-squeezed mop covers). Generally avoid the formation of puddles.

Recommended cleaners:

PU cleaner dilution 1:10 or active cleaner R280 according to manufacturer's instructions

4. Maintenance cleaning

Removal of dust: Loose dust and dirt is removed by wiping with a damp mop.

5. Manual wet cleaning

To remove adhering dirt, dilute the recommended cleaner accordingly and clean the floor with a suitable, well-squeezed mop in 1 or 2 stages, depending on the amount of dirt.

Recommended cleaners:

PU Cleaner Dilution 1:200

6. Machine cleaning/intermediate cleaning

If adhering soiling cannot be removed by manual cleaning, it is advisable to clean the floor mechanically with the recommended cleaning agent diluted with water according to the degree of soiling using a scrubbing brush/automatic cleaning machine or single disc machine and red pad in the cleaner process. This method is also suitable for regular intermediate cleaning.

Recommended cleaners:

PU Cleaner Dilution 1:50-1:100

7. Removal of stains, heel marks and scratches

Stubborn stains and rubber heel marks that cannot be removed using the regular cleaning and care methods can be removed using the recommended product in conjunction with a cloth or non-scratch pad. Then wipe with clean water. Remove stains as soon as possible, as certain types of stains become embedded in the flooring as it ages and can then only be removed with difficulty or incompletely.

Recommended cleaners:

PU cleaner, concentrated

8. Basic cleaning

Spray the basic cleaner onto the floor in the recommended dilution and scrub after the specified contact time using the recommended tool and pad. Avoid the formation of puddles.

Recommended cleaners:

Basic Cleaner R, diluted with water according to the manufacturer's instructions

Recommended pad:

red pad, red grit brush or scrubbing brush

Recommended tools:

Single disc machine, Padmeister system, scrubber

Remove the dirt with well-squeezed mop covers or a water vacuum cleaner (e.g. a spray vacuum cleaner with hard floor adapter or wet vacuum cleaner) and neutralise the floor using clear, if possible, warm water until all dirt and cleaning agent residues have been completely removed (the mopping water will no longer foam!). Avoid the formation of puddles and standing water.

9. Refreshing the surface protection

If there are signs of wear on the surface of the flooring after prolonged or intensive use, we recommend refreshing the surface protection with a suitable care product after thorough basic cleaning.

To build up a care layer, apply Full Care (matt) or Floor Gloss (glossy) undiluted in the form of an even, thin film. To do this, use a mop with a squeegee or a lint-free wide mop. For increased protection, apply a second coat when the care film is dry and tread-resistant (after approx. 1 hour). Apply the films crosswise. After the last coat has dried overnight, the floor covering can be walked on.

If the resulting care film shows signs of wear over time or is worn down, it can be refreshed by re-treatment with the previously used polymer dispersion (full care matt/floor shine). To do this, the floor must first be thoroughly cleaned with PU Cleaner and then rinsed with clear, damp water to completely remove all dirt and cleaning agent residues, and cleaning agent residues and allow to dry thoroughly.

If a refreshing no longer leads to the desired appearance, a basic cleaning of the floor is required.

10. Important notes

With adhesive-free installation using the click method, the risk of moisture penetrating into the seam areas of adjacent flooring elements cannot be ruled out with certainty. Therefore, cleaning measures with an increased amount of moisture or the risk of puddles and standing moisture should be avoided. The risk can be reduced by spraying the cleaning solution evenly onto the floor using a pressurised pump sprayer or similar and by using suitable cleaning machines.

Colouring products (e.g. hair dyes, wound disinfectants) and plasticiser migration (e.g. from rubber, carpet underlays) can lead to irreversible discolouration of the surface. Therefore, avoid contact with these products. In principle, however, it is necessary to protect chair castor areas with suitable underlay mats on all types of flooring - in both commercial and private areas.

Carefully put away furniture and other furnishings.

Please also refer to the product information sheets for the aforementioned products.

By passing on these cleaning and care instructions, the installer is meeting his obligations as set forth in DIN 18365. The most current information on cleaning and care is provided on the website www.project-floors.com.



Mehr zum Dekor!
More about the design!



Mehr zum Design!
More about the design!

Durch technische Weiterentwicklung bedingte Änderungen – aktuell nachzulesen unter www.project-floors.com – vorbehalten.

Die Muster sind Ausschnitte der jeweiligen Fliesen und Planken und geben somit nur einen kleinen Teil des gesamten Dekors und der Farbe wieder. Selbstverständlich können Sie vor Bestellung Großmuster der von Ihnen ausgesuchten Produkte kostenfrei anfordern.

Bitte beachten Sie, dass Beleuchtung, natürlicher Lichteinfall und Blickwinkel bei Raumbildern einen Einfluss auf die farbliche Darstellung eines Dekors haben können.



Wir bemühen uns selbstverständlich um eine größtmögliche Genauigkeit in der Reproduktion von Farben und Schattierungen in dieser Broschüre.



Subject to change for reasons of further technical development (current changes may be viewed on www.project-floors.com).

The samples are examples of the relevant tiles and planks and thus only reflect a small part of the overall decor and colour. We advise that you request a large sample of your chosen product free of charge, before ordering the material.

Please note that artificial lighting and change to the incidence of natural light and point of view may have an influence on the design in terms of colour on pictures of residential or commercial applications.

Of course we strive to reproduce colour and tonality with the best possible accuracy in this brochure.

 24
<small>PROJECT FLOORS GmbH Von-Klespe-Str. 1 D 50226 Frechen</small>
<small>EN 14041 - 2004</small>

<small>Mehrschichtiger modularer Bodenbelag</small>
<small>NO. DOP-CPR 7000-42506643 F-SPC COLLECTION/30 1658</small>
<small>Bodenbelag für die Verwendung in Innenräumen</small>
<small>PROJECT FLOORS ist nach dem Qualitätsmanagementsystem ISO 9001:2015 und der Umweltmanagement-Norm ISO 14001:2015 zertifiziert</small>

 24
<small>PROJECT FLOORS GmbH Von-Klespe-Str. 1 D 50226 Frechen</small>
<small>EN 14041 - 2004</small>

<small>Mehrschichtiger modularer Bodenbelag</small>
<small>NO. DOP-CPR 7250-42506643 F-SPC COLLECTION/55 1658</small>
<small>Bodenbelag für die Verwendung in Innenräumen</small>
<small>PROJECT FLOORS ist nach dem Qualitätsmanagementsystem ISO 9001:2015 und der Umweltmanagement-Norm ISO 14001:2015 zertifiziert</small>

Mitglied
Member



ARBEITSGEMEINSCHAFT
PVC UND UMWELT E.V.



Deutscher
Ladenbau Verband

Förderkreismitglied
Sponsoring member



bund deutscher
innenarchitektinnen
und innenarchitekten

Your Project. Our Floors.



PROJECT FLOORS GmbH
+49 (0) 2233 9687 - 0
www.project-floors.com
info@project-floors.com

PROJECT
FLOORS