

# DLW LINOLEUM



Creative by Nature

---



**Gerflor**<sup>®</sup>



<b>DLW LINOLEUM .....</b>	<b>4-5</b>
<b>VORTEILE VON LINOLEUM .....</b>	<b>6-7</b>
<b>NATÜRLICHE ROHSTOFFE.....</b>	<b>8-9</b>
<b>KREISLAUFWIRTSCHAFT .....</b>	<b>10</b>
<b>CO2-NEUTRAL .....</b>	<b>11</b>
<b>CRADLE TO CRADLE-ZERTIFIZIERUNG .....</b>	<b>12-13</b>
<b>NEOCARE™ -</b>	
<b>NEUER EXKLUSIVER OBERFLÄCHENSCHUTZ...14-17</b>	
• Qualität der Raumluft	15
• Natürliches Design: Matteeffekt	15
• Einfache Reinigung	16
• Hygiene	16
• Langlebigkeit	17
<b>PRODUKTSORTIMENT .....</b>	<b>18</b>
<b>DLW LINOLEUM COMPACT .....</b>	<b>19-41</b>
• Produktangebot	20
• Produktbeschreibung	38
• Technische Daten	40
<b>DLW LINOLEUM ACOUSTIC .....</b>	<b>41-45</b>
• Produktangebot	44
• Produktbeschreibung	44
• Technische Daten	45
<b>DLW LINOLEUM TECHNIC .....</b>	<b>46-49</b>
• Produktangebot	47
• Produktbeschreibung	48
• Technische Daten	49
<b>MEHR ALS NUR EIN BODENBELAG .....</b>	<b>50-51</b>
<b>REINIGUNGS- UND PFLEGEANLEITUNG .....</b>	<b>52-53</b>
<b>MIX &amp; MATCH .....</b>	<b>54-55</b>
<b>ZUFRIEDENE KUNDEN SIND DIE BESTE EMPFEHLUNG .....</b>	<b>56-57</b>

# DLW LINOLEUM



## IM AUFTRAG DER ARCHITEKTUR SEIT 1882

- **1863:** Erfindung des Linoleums durch Sir Frederic Walton.
- **1882:** Geburtsstunde von DLW als erster Linoleum-Marke in Deutschland und Grundsteinlegung zur Linoleumfabrik in Delmenhorst (MADE IN GERMANY).



### HISTORIE

1913

Gabriel von Seidl  
Rathaus, **Bremen**



### BAUHAUS

1927

Mies van der Rohe  
Walter Gropius  
Weissenhofsiedlung,  
**Stuttgart**



SEIT 2018 TEIL  
DER GERFLOR  
GRUPPE



### **MODERNISMUS**

1957  
Le Corbusier  
Heilsberger Apartments,  
**Berlin**



### **MARS 1976**

1992  
Jean Nouvel  
Hôtel Les Thermes, **Dax**



### **DEKONSTRUKTIVISMUS**

2008  
Herzog & de Meuron  
Olympic Stadium, **Beijing**

# VORTEILE VON LINOLEUM



## Langlebigkeit

- Strapazierfähiger Produktaufbau
  - > **Dauerhaft attraktives Erscheinungsbild**
- Hohe Verschleißfestigkeit
  - > **Für den Einsatz in stark frequentierten Bereichen**
- Beständig gegen Mikroverkratzungen
  - > **Langlebig durch höhere Kratzfestigkeit**



## Hygiene

- Durch unabhängige Labore zertifizierte antivirale und antibakterielle Aktivität
  - > **Hygienische Sauberkeit**
- Sehr geringe VOC Emissionen  
TVOC < 10 Mikrogramm/m<sup>3</sup> nach 28 Tagen
  - > **Beste Raumluftqualität**
- Neocare™ Oberflächenschutz (Barriere gegen Schmutz und Flecken)
  - > **Einfache Reinigung**



## Komfort

- Elastische und weiche Oberfläche  
> **Kinderfreundlich**
- Bis zu 19 dB Trittschalldämmung  
> **Akustikkomfort**
- Für Fußbodenheizung geeignet  
> **Natürlich fußwarm**



## Design

- Große Auswahl an Designs und Farben  
> **Gestaltungsfreiheit**
- Matteeffekt  
> **Trendig und zeitgemäß**
- Mix & Match Prinzip  
> **Kreativität und Differenzierung**

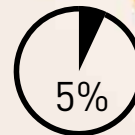
# HERGESTELLT AUS NATÜRLICHEN ROHSTOFFEN

✓ **98%**  
NATÜRLICH



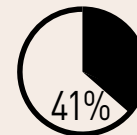
FARBPIGMENTE

✓ **76%**  
SCHNELL  
NACHWACHSEND



HARZ

Bis zu  
✓ **40%**  
RECYCLING-  
ANTEIL



LEINÖL



## ECO LABELS

QUALITÄT

LEBENSZYKLUSANALYSE

QUALITÄT DER RAUMLUFT



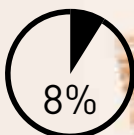




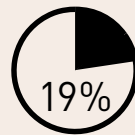
HOLZMEHL



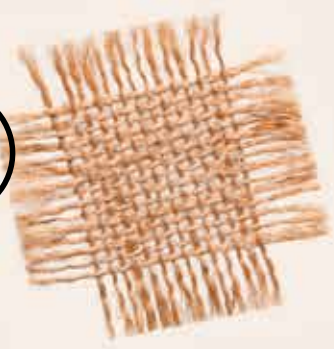
KORK



JUTE



KALKSTEIN



# KREISLAUFWIRTSCHAFT

**Basis aller unserer DLW Linoleum Produkte ist eine ausführliche Lebenszyklusanalyse (LCA):**

- Bewertung der bestehenden Produktauswirkungen auf die Umwelt in allen Phasen des Lebenszyklus.
- Entwicklung von neuen, spezifischen Produkten, um Umweltbelastungen zu minimieren.



# CO<sub>2</sub>-NEUTRAL\*

**Unsere CO<sub>2</sub>-Emissionen sind neutral während der ersten Phasen des Produktlebenszyklus - vom Anbau der Rohstoffe bis zum Ende des Produktionsprozesses.**

Alle Einzelheiten finden Sie in unserer Umweltproduktdeklaration, die durch ein unabhängiges Institut (EVEA-Laboratorium) gemäß der Richtlinien der internationalen Zertifizierungsstelle (UL) erstellt wurde.



[\*] Cradle to Gate: umfasst Rohstoffe und Herstellungsprozess (Module A1-A3 der EPD)

 **CARBON  
NEUTRAL\***

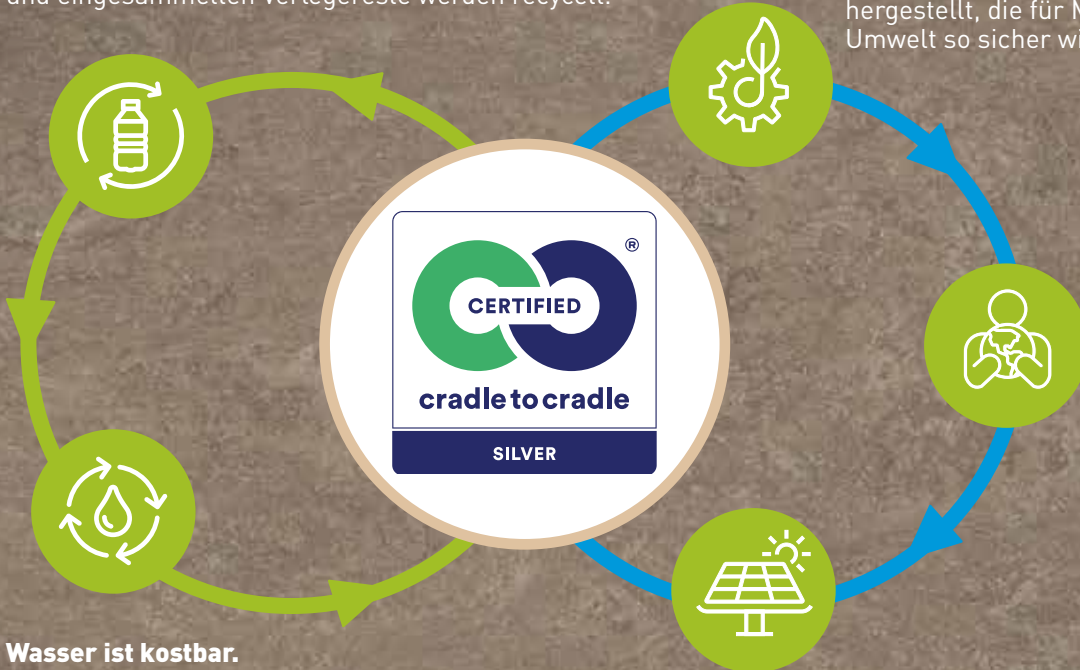
The icon is a white circle with a green cloud-like shape inside. The cloud contains the text 'CO<sub>2</sub>' and a small white checkmark.



# CRADLE TO CRADLE ZERTIFIZIERT™ SILBER<sup>(1)</sup>

DLW Linoleum besteht zu **76 %** aus schnell nachwachsenden Rohstoffen und enthält bis zu **40 %** recycelten Inhalt. **100 %** der Produktionsabfälle und eingesammelten Verlegereste werden recycelt.

Die Produkte werden unter **Verwendung von Rohstoffen** hergestellt, die für Mensch und Umwelt so sicher wie möglich sind.



Unser Prinzip der sozialen Verantwortung definiert **hohe Standards** und **fördert die Interessen unserer Mitarbeiter**. Ziel ist es, optimale Arbeitsbedingungen bei Gerflor und unseren Lieferanten zu schaffen.

**Wasser ist kostbar.** Wir gehen mit dieser knappen und wertvollen Ressource verantwortungsvoll um und schützen unsere natürliche Wasserressourcen.

**Unsere Bodenbeläge werden mit der effizientesten Energienutzung** und mit einem stetig steigenden Anteil an erneuerbaren Energien hergestellt.

(1) MARMORETTE, ARABESQUE, COLORETTE, UNI WALTON, MARMORETTE ACOUSTIC, LINO ART

**CRADLE TO CRADLE ZERTIFIZIERT™ SILBER** bedeutet, dass unsere Produkte nach den Prinzipien der Kreislaufwirtschaft entwickelt wurden. Das finale Ziel ist, «keinen Müll» zu erzeugen. Die eingesetzten Rohstoffe sollen in nicht endenden Wiederverwertungsprozessen als Grundlage neuer Produkte dienen.

Cradle to Cradle ist sowohl eine Produktzertifizierung als auch eine Philosophie, an der Gerflor auf der Suche nach einer kontinuierlichen Verbesserung im Sinne der Nachhaltigkeit teilnimmt.

Das Unternehmen und die Produkte müssen strenge Anforderungen in fünf Bereichen erfüllen: Materialwiederverwertung, gesunde Inhaltsstoffe, Wassermanagement, erneuerbare Energien und soziale Verantwortung.

Cradle to Cradle zertifiziert™ ist ein eingetragenes Warenzeichen des Cradle to Cradle Products Innovation Institute.



**EXKLUSIV**



## PROTECTIVE BY NATURE

Neuer lösungsmittelfreier Oberflächenschutz,  
exklusiv für Linoleum entwickelt.  
Besonders strapazierfähig durch  
dreifache Vernetzung mittels  
Laser-UV-Technologie.



### QUALITÄT DER RAUMLUFT

- Sehr geringe Emissionen  
TVOC < 10 Mikrogramm/m<sup>3</sup> nach 28 Tagen (ISO 16516)
- Zertifiziert nach den anspruchvollsten Standards



### NATÜRLICHES DESIGN MATTEFFEKT



neo care



## EINFACHE REINIGUNG

- Barriere gegen Schmutz und Flecken
- Kosteneffektive Unterhaltsreinigung
- Einfache Reinigung mit einem Mopp oder jedem modernen Reinigungsgerät

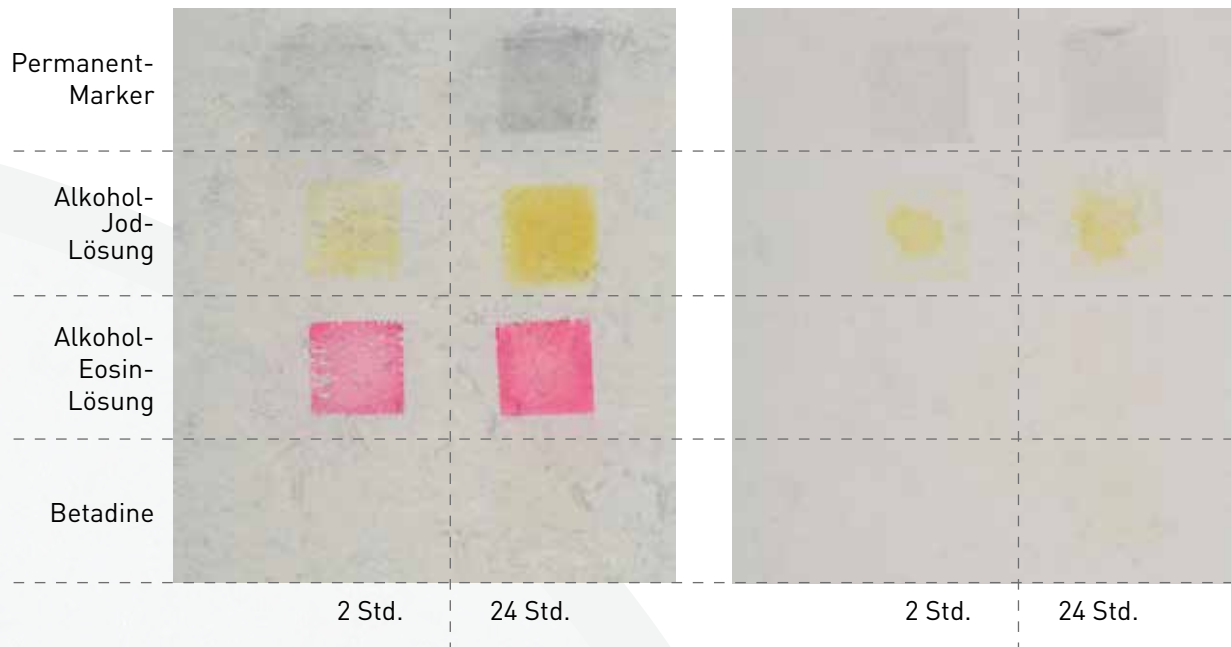
Eine detaillierte Reinigungs- und Pflegeanleitung finden Sie unter [www.gerfor.de](http://www.gerfor.de)



Standard Linoleum



NEOCARE™



## HYGIENE

DLW Linoleum Bodenbeläge senken die mikrobielle Keimbelastung (Bakterien, Viren, ...) und damit das Risiko einer Kontaminationskette.

- Ausgezeichnete Beständigkeit gegenüber Desinfektionsmitteln und Chemikalien
- Antivirale und antibakterielle Aktivität

### ANTIBAKTERIELLE OBERFLÄCHEN

Tests, die von einem Drittlabor (Isega) gemäß ISO 22196 / JIS Z 2801 Standard durchgeführt wurden, belegen, dass DLW Linoleum mit NEOCARE™ Oberflächenbehandlung antibakterielle Wirkung gegen E.coli - S.aureus - MRSA hat: Unsere Oberflächen **hemmen das Bakterienwachstum nach 24 Stunden um 99,99%**

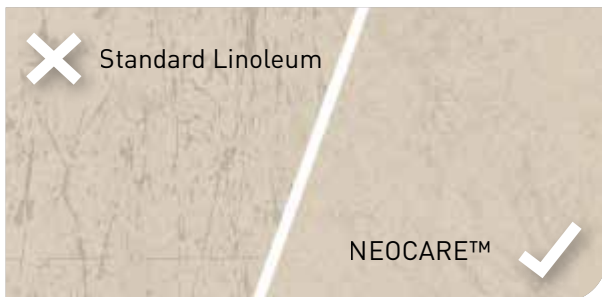
### ANTIVIRALE OBERFLÄCHEN

Tests, die von einem Drittlabor (Virhealth) gemäß der Norm ISO 21702 durchgeführt wurden, belegen, dass DLW Linoleum mit Neocare eine antivirale Aktivität gegen humane Coronaviren besitzt: Unsere Oberfläche **reduziert die Anzahl der Viren nach 5 Stunden um 98,65%**.





## LANGLEBIGKEIT



- Einpflegefrei und besonders strapazierfähig
- Höhere Kratzfestigkeit
- Partielle oder vollflächige Ausbesserung mit Spray-Cleaner und Einscheibenmaschine (Rotes Pad) möglich

## EINPFLEGE

NEOCARE™ ist ein Hochleistungsschutz gegen Schmutz, Flecken und Kratzer. Eine Einpflege ist nicht notwendig. Bei Bedarf kann aber eine zusätzliche Einpflege vorgenommen werden.



Schwarzes Pad



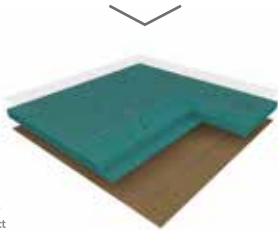
Uni Walton  
0081 Nickel Grey

# PRODUKTSORTIMENT

## KOMPAKTBODENBELÄGE

### COMPACT LINOLEUM

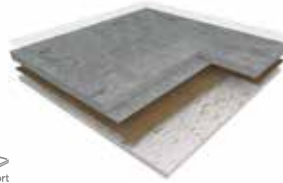
2 mm / 2,5 mm / 3,2 mm



Marmorette 2,5 mm  
verfügbar in R10 & Bfl-s1

### ACOUSTIC LINOLEUM

4 mm  
Acoustic 15 dB / Acoustic Plus 19 dB



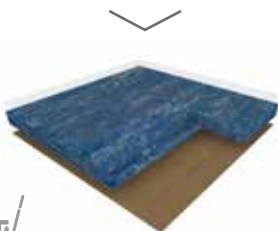
- FLIESEN
- SONDERFARBEN

AUF ANFRAGE

## TECHNIC LINOLEUM

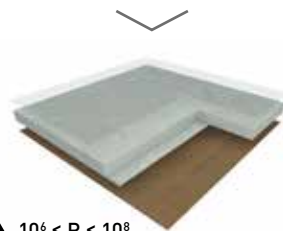
### HOHE MECHANISCHE BELASTUNG

4 mm



### ABLEITFÄHIGES LINOLEUM

2,5 mm



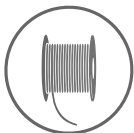
$10^6 \leq R \leq 10^8$

### SPORT LINOLEUM

4 mm / 3,2 mm  
Weitere Informationen finden Sie in unserer Sportbroschüre



## ZUBEHÖR



Schmelzdrähte

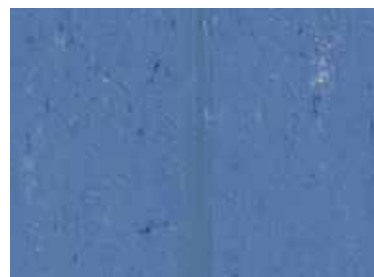
### CAMOUFLAGE



**Marmorette, Arabesque & Linodur**

Camouflage Schmelzdraht:  
für nahezu unsichtbare Bahnen

### UNI



**Colorette, Uni Walton & Lino Art**

Uni Schmelzdraht:  
perfekte Abstimmung  
auf den Grundton des  
Bodenbelags

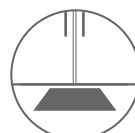
Schmelzdraht-Übersichtstabelle: [gerflor.de](http://gerflor.de)



Handläufe



Wandschutz



Eingangsmatten



Sockelleisten & Profile



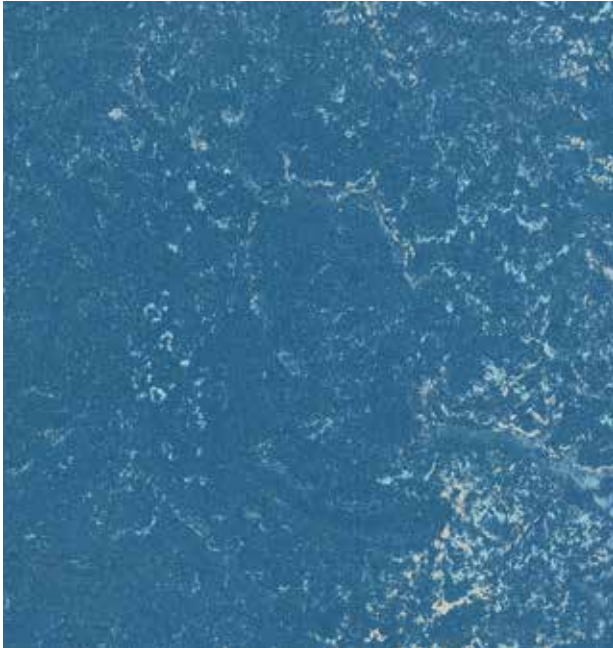
Arabesque  
0305 Monarca

# DLW LINOLEUM COMPACT

# ARABESQUE



2,5 mm



**0304 Seravezza**  
NCS: 5030-R90B / LRV: 13,6



**0302 Antico**  
NCS: 2502-Y / LRV: 47,8



**0305 Monarca**  
NCS: 4005-G50Y / LRV: 33,5



**0301 Alcino**  
NCS: 8502-B / LRV: 5,7



**0303 Verona**  
NCS: 2060-Y90R / LRV: 20,3



**0306 Prato**  
NCS: 5020-B30G / LRV: 16,0



**0155 Smoked Pearl**  
2,5 mm  
NCS: 2005-Y90R / LRV: 44,6



**0056 Foggy Blue**  
2,0 mm / 2,5 mm / 3,2 mm  
NCS: 4005-Y50R / LRV: 31,8



**0055 Ash Grey**  
2,0 mm / 2,5 mm / 3,2 mm  
NCS: 3502-B / LRV: 39,0



**0153 Greystone Grey**  
2,5 mm  
NCS: 4502-Y / LRV: 29,5



**0053 Ice Grey**  
2,0 mm / 2,5 mm / 3,2 mm  
NCS: 4000-N / LRV: 31,2



**0050 Quartz Grey**  
2,0 mm / 2,5 mm / 3,2 mm  
NCS: 5502-R / LRV: 20,7



**0252**  
Light Grey



**0054 Concrete Patty**  
2,5 mm  
NCS: 5500-N / LRV: 20,5



**0059 Plumb Grey**  
2,0 mm / 2,5 mm / 3,2 mm  
NCS: 7005-R50B / LRV: 11,3

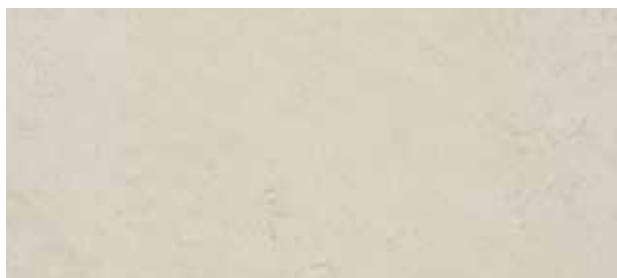


**0096 Midnight Grey**  
2,5 mm  
NCS: 8000-N / LRV: 7,3



**A** Acoustic 15dB auf Lager **A+** AcousticPlus 19dB auf Lager **R10** R10: auf Lager **Bfl** Bfl-s1: auf Lager

Alle weiteren Farben können als Acoustic 15 dB Version hergestellt werden. Mindestbestellmenge: 1500 m<sup>2</sup>, unter 1500 m<sup>2</sup> verwenden Sie die Korkment-Unterlage.  
Alle weiteren Farben können als AcousticPlus 19 dB Version hergestellt werden. Mindestbestellmenge: 60 m<sup>2</sup>



**0252 Light Grey**  
2,5 mm  
NCS: 2002-Y / LRV: 49,8



**0045 Sand Beige** A R10 Bfl  
2,0 mm / 2,5 mm  
NCS: 2005-Y50R / LRV: 53,2



**0254 Mineral Grey**  
2,5 mm  
NCS: 3502-Y / LRV: 34,3



**0106 Hazelnut Shake**  
2,5 mm  
NCS: 4010-Y50R / LRV: 26,6



**0146 Beeswax Beige**  
2,5 mm  
NCS: 3010-Y50R / LRV: 41,0



**0166 Clay** A+  
2,5 mm  
NCS: 4005-Y20R / LRV: 28,4



**0003 Dark Brown**  
2,5 mm  
NCS: 5010-Y50R / LRV: 23,0



**0070**  
Rocky Brown



**0164 Milk Coffee** A+  
2,5 mm  
NCS: 5010-Y50R / LRV: 18,9



**0158 Tabac Grey** A+  
2,5 mm  
NCS: 6502-R / LRV: 14,8



**0089 Pecan Pie**  
2,5 mm  
NCS: 6010-Y70R / LRV: 15,2



**0160 Industrial Grey**  
2,0 mm / 2,5 mm  
NCS: 7502-R / LRV: 10,3



**0108 Mokka Brown**  
2,5 mm  
NCS: 8005-Y80R / LRV: 6,8

A Acoustic 15dB auf Lager A+ AcousticPlus 19dB auf Lager R10 R10: auf Lager Bfl Bfl-s1: auf Lager

22 *Alle weiteren Farben können als Acoustic 15 dB Version hergestellt werden. Mindestbestellmenge: 1500 m<sup>2</sup>, unter 1500 m<sup>2</sup> verwenden Sie die Korkment-Unterlage.  
Alle weiteren Farben können als AcousticPlus 19 dB Version hergestellt werden. Mindestbestellmenge: 60 m<sup>2</sup>*



**0091 Shiitake Mushroom**  
2,5 mm  
NCS: 2010-Y80R / LRV: 41,6



**0090 Soapstone**  
2,5 mm  
NCS: 4010-Y70R / LRV: 28,2



**0092 Beach**  
2,5 mm  
NCS: 3010-Y30R / LRV: 38,6



**0042 Shortcrust**  
2,5 mm  
NCS: 3020-Y30R / LRV: 31,3



**0145 Banana White**  
2,5 mm  
NCS: 1510-Y30R / LRV: 60,4



**0251 Cream**  
2,5 mm  
NCS: 1505-Y10R / LRV: 52,9



**0253 Pebble Grey**  
2,5 mm  
NCS: 3005-Y20R / LRV: 44,7



**0243 Marble Beige**  
2,5 mm  
NCS: 2010-Y30R / LRV: 48,8



**0070 Rocky Brown**  
2,0 mm / 2,5 mm / 3,2 mm  
NCS: 2020-Y40R / LRV: 40,2



**0098 Desert Beige** A  
2,0 mm / 2,5 mm  
NCS: 2020-Y40R / LRV: 49,9



**0040 Light Sahara** A+  
2,0 mm / 2,5 mm  
NCS: 1515-Y30R / LRV: 52,7



**0076 Pale Yellow**  
2,5 mm  
NCS: 2030-Y10R / LRV: 49,6



A+ R10 Bfi



**0173 Melon Orange**  
2,5 mm  
NCS: 2040-Y30R / LRV: 38,6



**0073 Spicy Orange** **A+**  
2,5 mm  
NCS: 3040-Y50R / LRV: 24,7



**0019 Sunset Orange** **A**  
2,5 mm  
NCS: 2040-Y70R / LRV: 27,3



**0072 Golden Yellow**  
2,5 mm  
NCS: 2040-Y20R / LRV: 41,0



**0172 Papaya Orange**  
2,5 mm  
NCS: 1080-Y20R / LRV: 33,1



**0119 Terracotta**  
2,5 mm  
NCS: 3060-Y60 / LRV: 18,1

**A** Acoustic 15dB auf Lager **A+** AcousticPlus 19dB auf Lager

24 *Alle weiteren Farben können als Acoustic 15 dB Version hergestellt werden. Mindestbestellmenge: 1500 m<sup>2</sup>, unter 1500 m<sup>2</sup> verwenden Sie die Korkment-Unterlage. Alle weiteren Farben können als AcousticPlus 19 dB Version hergestellt werden. Mindestbestellmenge: 60 m<sup>2</sup>*





0018  
Lobster Red



**0211 Pink**  
2,5 mm  
NCS: 1030-R / LRV: 42,1



**0075 Light Aurora**  
2,5 mm  
NCS: 2030-Y60R / LRV: 40,2



**0117 Mandarin Orange**  
2,5 mm  
NCS: 2070-Y60R / LRV: 18,8



**0118 Chili Red**  
2,5 mm  
NCS: 2070-Y90R / LRV: 12,5

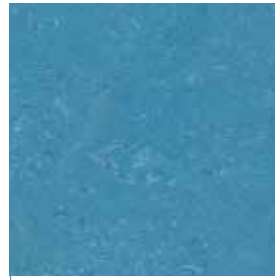


**0018 Lobster Red**  
2,5 mm  
NCS: 3060-R / LRV: 10,6

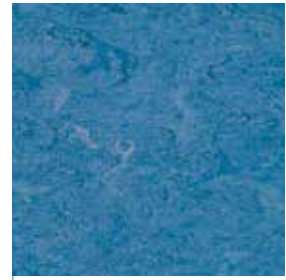




**0121 Blue Eyes**  
2,5 mm  
NCS: 3010-R80B / LRV: 39,0



**0122 Fluffy Blue**  
2,5 mm  
NCS: 4030-B / LRV: 21,6



**0026 Sky Blue**  
2,5 mm  
NCS: 4030-R90B / LRV: 19,7



**0023 Dusty Blue** A R10 BFI  
2,0 mm / 2,5 mm / 3,2 mm  
NCS: 3020-R90B / LRV: 30,0



**0049 Royal Blue**  
2,5 mm / 3,2 mm  
NCS: 5020-R70B / LRV: 17,8



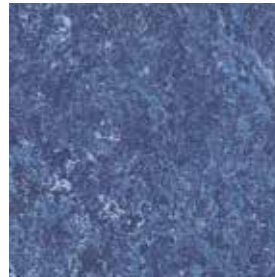
**0022 Autumn Blue** A+  
2,5 mm / 3,2 mm  
NCS: 5010-R90B / LRV: 20,6



**0224 Mystery Blue**  
2,5 mm  
NCS: 6020-R90B / LRV: 13,0



**0149 Dark Blue**  
2,5 mm  
NCS: 8010-R70B / LRV: 7,2



**0148 Ink Blue**  
2,5 mm  
NCS: 6020-R70B / LRV: 10,8



**0128 Violet**  
2,5 mm  
NCS: 4030-R60B / LRV: 13,8



**0028 Dive**  
2,5 mm  
NCS: 6020-R80B / LRV: 9,4



**0136 Turquoise Bay**  
2,5 mm  
NCS: 6030-B10G / LRV: 9,0

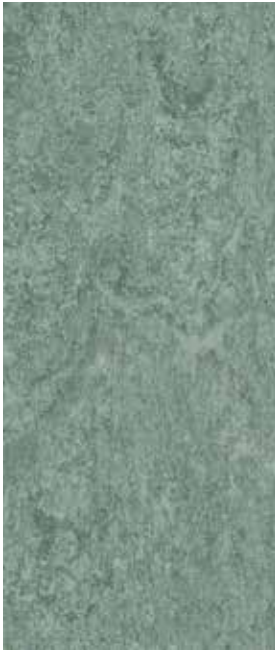


**0129 Curacao Petrol** A+  
2,5 mm  
NCS: 4040-B60G / LRV: 16,8





**0130 Antique Green**  
2,5 mm  
NCS: 2020-G50Y / LRV: 45,5



**0099 Grey Turquoise**  
2,5 mm  
NCS: 4010-B70G / LRV: 27,0



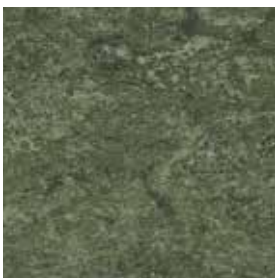
**0043 Leaf Green**  
2,5 mm  
NCS: 3020-G10Y / LRV: 31,6



**0100 Frog Green**  
2,5 mm  
NCS: 3030-G40Y / LRV: 31,4



**0132 Lime Green**  
2,5 mm  
NCS: 2050-G60Y / LRV: 38,1



**0083 Jungle**  
2,5 mm  
NCS: 6010-G50Y / LRV: 14,9



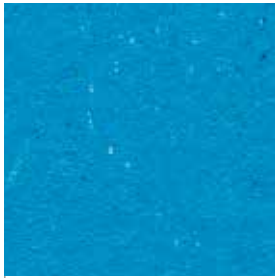
**0138 Khaki**  
2,5 mm  
NCS: 5020-G90Y / LRV: 19,9



**0100**  
Frog Green

**A** Acoustic 15dB auf Lager **A+** AcousticPlus 19dB auf Lager **R10** R10: auf Lager **Bfl** Bfl-s1: auf Lager

Alle weiteren Farben können als Acoustic 15 dB Version hergestellt werden. Mindestbestellmenge: 1500 m<sup>2</sup>, unter 1500 m<sup>2</sup> verwenden Sie die Korkment-Unterlage.  
Alle weiteren Farben können als AcousticPlus 19 dB Version hergestellt werden. Mindestbestellmenge: 60 m<sup>2</sup>



**0123 Poppy Blue**   
 NCS: 1560-R90B / LRV: 21,9



**0004 Bluebird**   
 NCS: 4040-R80B / LRV: 18,6



**0132 Spicy Green**   
 NCS: 1060-G50 / LRV: 44,1



**0006 Vivid Green**   
 NCS: 3040-G20Y / LRV: 24,9



**0001 Banana Yellow**



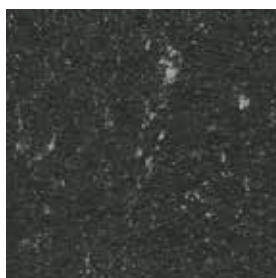
**0058 Aluminium Grey**   
 NCS: 3502-R / LRV: 36,6



**0052 Oxyd Grey**   
 NCS: 2502-Y / LRV: 47,0



**0080 Elephant Grey**   
 NCS: 6502-B / LRV: 13,5



**0081 Private Black**   
 NCS: 8502-B / LRV: 7,3



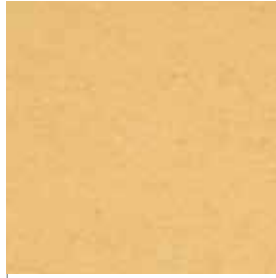
**0059 Stone Grey**   
 NCS: 5500-N / LRV: 22,2

Acoustic 15dB auf Lager AcousticPlus 19dB auf Lager

28 *Alle weiteren Farben können als Acoustic 15 dB Version hergestellt werden. Mindestbestellmenge: 1500 m<sup>2</sup>, unter 1500 m<sup>2</sup> verwenden Sie die Korkment-Unterlage. Alle weiteren Farben können als AcousticPlus 19 dB Version hergestellt werden. Mindestbestellmenge: 60 m<sup>2</sup>*



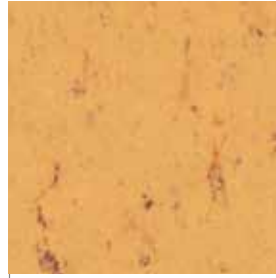
**0001 Banana Yellow**  
NCS: 1070-Y / LRV: 45,7 A+



**0071 Straw Beige**  
NCS: 2020-Y30R / LRV: 46,3



**0171 Sunrise Orange**  
NCS: 1070-Y30R / LRV: 40,7



**0073 Sand Yellow**  
NCS: 2040-Y30R / LRV: 44,8



**0170 Kumquat Orange**  
NCS: 1070-Y60R / LRV: 26,9 A+



**0016 Deep Orange**  
NCS: 2050-Y60R / LRV: 27,7



**0118 Power Red**  
NCS: 1070-Y90R / LRV: 18,9



**0110 Cadillac Pink**  
NCS: 2050-R30B / LRV: 23,9 A+



**0012 Light Beige**  
NCS: 3010-Y20R / LRV: 40,2 A+



**0043 Light Mud**  
NCS: 5010-Y30R / LRV: 25,6





**0062 Mediterranean Orange**  
NCS: 3060-Y60R / LRV: 16,4



**0088 Chestnut**  
NCS: 5040-Y80R / LRV: 9,1



**0043 Neutral Beige**  
NCS: 1515-Y30R / LRV: 51,1



**0010 Pompeji Red**  
NCS: 2070-Y90R / LRV: 14,1



**0060 Deep Brown**  
NCS: 7020-Y60R / LRV: 9,2

Acoustic 15dB auf Lager AcousticPlus 19dB auf Lager

Alle weiteren Farben können als Acoustic 15 dB Version hergestellt werden. Mindestbestellmenge: 1500 m<sup>2</sup>, unter 1500 m<sup>2</sup> verwenden Sie die Korkment-Unterlage.  
Alle weiteren Farben können als AcousticPlus 19 dB Version hergestellt werden. Mindestbestellmenge: 60 m<sup>2</sup>



0100  
Ocean Blue



0059 Frost Grey  
NCS: 1502-Y / LRV: 59,6



0095 Spring Blue **A+**  
NCS: 3030-B / LRV: 29,1



0081 Nickel Grey  
NCS: 3502-B / LRV: 31,5



0100 Ocean Blue  
NCS: 5040-R80B / LRV: 8,8



0085 Warm Concrete Grey **A+**  
NCS: 3005-Y20R / LRV: 35,7



0090 Olive **A+**  
NCS: 4020-G90Y / LRV: 22,3



0082 Broken Grey  
NCS: 5502-R / LRV: 20,7



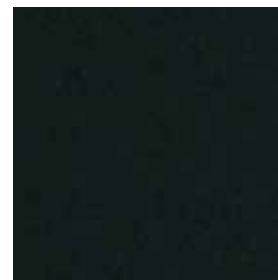
0058 Clay Grey **A+**  
NCS: 6005-Y20R / LRV: 15,8



0035 Racing Green  
NCS: 8005-B80G / LRV: 7,6



0083 Architects Grey **A+**  
NCS: 7500-N / LRV: 10,9



0080 Black  
NCS: 8505-R80B / LRV: 4,8

Alle weiteren Farben können als Acoustic 15 dB Version hergestellt werden. Mindestbestellmenge: 1500 m<sup>2</sup>, unter 1500 m<sup>2</sup> verwenden Sie die Korkment-Unterlage.  
Alle weiteren Farben können als AcousticPlus 19 dB Version hergestellt werden. Mindestbestellmenge: 60 m<sup>2</sup>

# LINO ART URBAN



2,5 mm



**0552 Silver Grey**  
NCS: 3005-G50Y / LRV: 41,8



**0567 Shining Green**  
NCS: 4005-G80Y / LRV: 35,2



**0566 Shining Blue**  
NCS: 5005-R80B / LRV: 21,8



**0565 Graphite Grey**  
NCS: 6005-R50B / LRV: 15,3



**0562 Titan Grey**  
NCS: 3000-N / LRV: 41,2



**0563 Zinc Grey**  
NCS: 4502-R / LRV: 27,4







**0555 Flashy Street Grey** A+  
NCS: 4502-Y / LRV: 32,1



**0550 Beton Soft Grey**  
NCS: 4005-Y50R / LRV: 31,7



**0556 Mud Grey** A+  
NCS: 3010-Y20R / LRV: 33,7



**0557 Urban Grey**  
NCS: 4010-Y30R / LRV: 30,5



**0558 Screed Grey** A+  
NCS: LRV: 5010-Y10R / 22,8



**0564 Natural Stone** A+  
NCS: 1505-Y20R / LRV: 59,1



**0554 Concrete Grey** A+  
NCS: 5005-Y50R / LRV: 25,2



**0551 Flashy Asphalt Grey**  
NCS: 4005-Y20R / LRV: 24,9



**0559 Vintage Grey**  
NCS: 5005-Y20R / LRV: 24,9



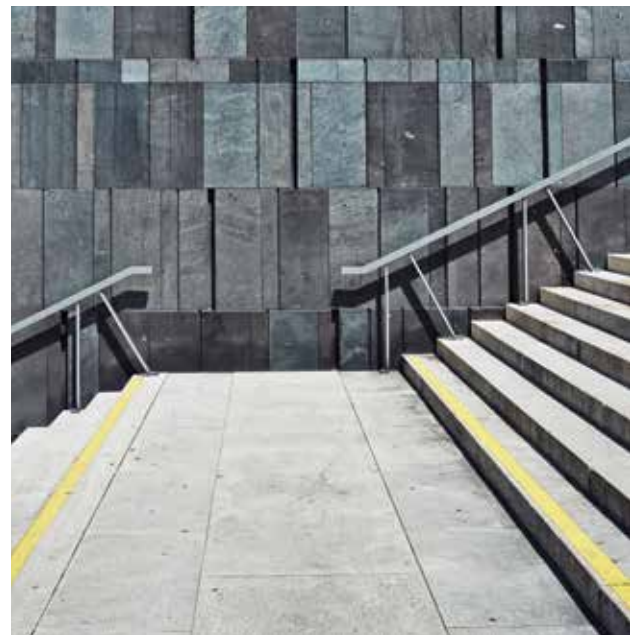
**0560 Bold Grey** A+  
NCS: 6005-Y50R / LRV: 16,5



**0553 Dark Concrete Grey** A+  
NCS: 6005-Y50R / LRV: 16,1



**0561 Pitch Black** A+  
NCS: 8000-N / LRV: 7,1



A Acoustic 15dB auf Lager A+ AcousticPlus 19dB auf Lager

Alle weiteren Farben können als Acoustic 15 dB Version hergestellt werden. Mindestbestellmenge: 1500 m<sup>2</sup>, unter 1500 m<sup>2</sup> verwenden Sie die Korkment-Unterlage. Alle weiteren Farben können als AcousticPlus 19 dB Version hergestellt werden. Mindestbestellmenge: 60 m<sup>2</sup>



**0024 Magma**  
NCS: 2005-Y60R / LRV: 47,8



**0012 Waterfall**  
NCS: 2002-Y50R / LRV: 50,3



**0005 Bamboo**  
NCS: 2005-Y20R / LRV: 50,6



**0030 Rain**  
NCS: 2002-Y50R / LRV: 43,3



**0048 Travertin**  
NCS: 2010-Y30R / LRV: 55,0



**0036 Shaal Concrete**  
NCS: 2002-Y50R / LRV: 52,6



**0050 Grey Line**  
NCS: 5000-N / LRV: 26,0



**0083 Light Grey**  
NCS: 7500-N / LRV: 10,4



**0043 Pulp Greige**  
NCS: 5005-Y50R / LRV: 25,4



**0162 Bark**  
NCS: 6010-Y50R / LRV: 16,0

**A** Acoustic 15dB auf Lager **A+** AcousticPlus 19dB auf Lager

Alle weiteren Farben können als Acoustic 15 dB Version hergestellt werden. Mindestbestellmenge: 1500 m<sup>2</sup>, unter 1500 m<sup>2</sup> verwenden Sie die Korkment-Unterlage.  
Alle weiteren Farben können als AcousticPlus 19 dB Version hergestellt werden. Mindestbestellmenge: 60 m<sup>2</sup>



Lino Art Flow

0083 Light Grey

# LINO ART METALLIC



**0078 Petrol Blue**  
NCS: 7010-R70B / LRV: 11,2



**0076 Salsa**  
NCS: 4050-Y90R / LRV: 10,5



**0070 Cool Grey**  
NCS: 7005-B20G / LRV: 11,1



**0072 Olive Green**  
NCS: 7010-G90Y / LRV: 13,5



**0068 Bottle Green**  
NCS: 8005-B80G / LRV: 7,2



**0083 Alumino Light Grey**  
NCS: 7500-N / LRV: 11,0

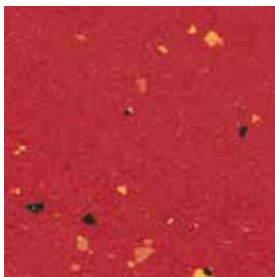


**0080 Firmament Black**  
NCS: 8500-N / LRV: 5,0



**0074 Burned Siena**  
NCS: 8005-Y80R / LRV: 6,7

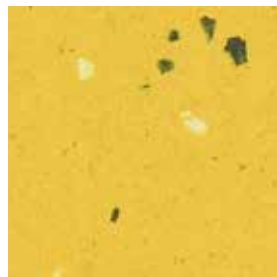




**0015 Glaring Red**  
NCS: 2070-R / LRV: 11,5



**0075 Apricot**  
NCS: 2050-Y50R / LRV: 29,0



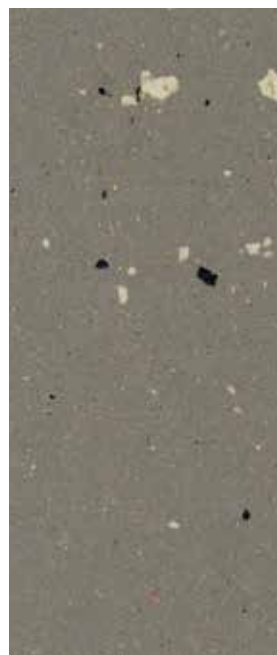
**0001 Lemon Yellow**  
NCS: 1070-Y / LRV: 47,9



**0030 Apple Green**  
NCS: 2050-G40Y / LRV: 35,0



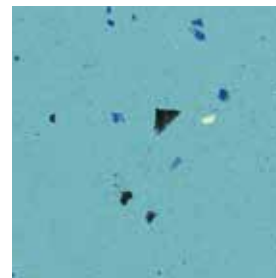
**0092 Stratiatella**  
NCS: 4005-Y20R / LRV: 35,4



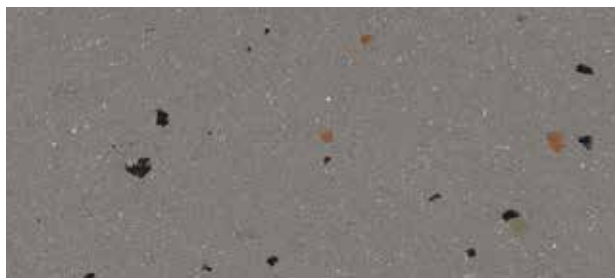
**0059 Dusty Grey**  
NCS: 5005-Y20R / LRV: 20,9



**0023 Blue Turquoise**  
NCS: 5030-B50G / LRV: 16,0



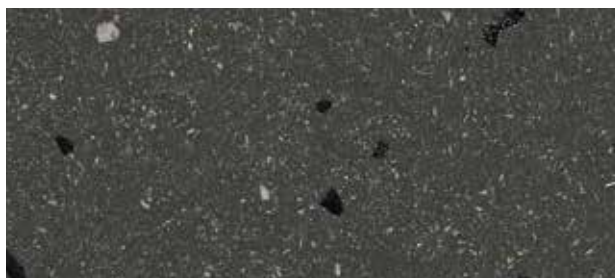
**0020 Aqua Turquoise**  
NCS: 2040-B / LRV: 33,9



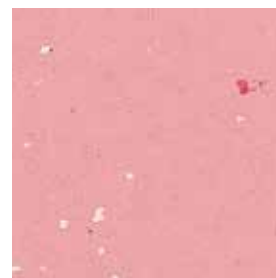
**0090 Smooth Grey**  
NCS: 6005-Y50R / LRV: 17,5



**0025 Clear Blue**  
NCS: 5030-R70B / LRV: 13,4

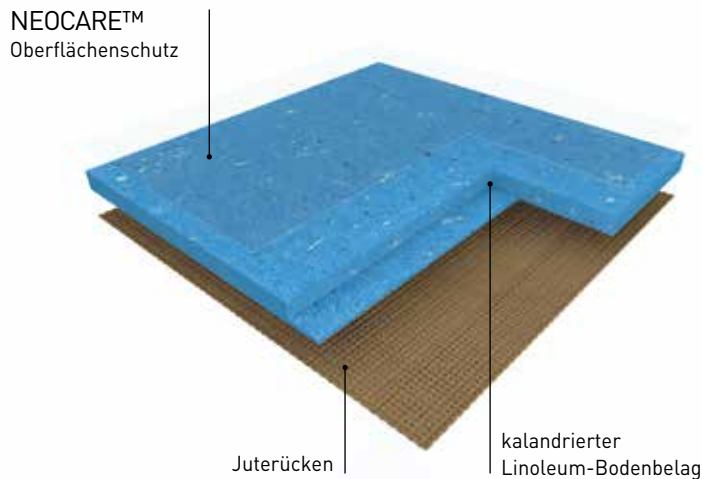


**0085 Mid Grey**  
NCS: 8000-N / LRV: 8,2



**0094 Bubble Gum**  
NCS: 1040-R / LRV: 42,5

# DLW LINOLEUM COMPACT



**ARABESQUE** ist ein kalandrierter Linoleum-Kompaktbodenbelag in Bahnen mit einer Breite von 2 m, der eine ausgezeichnete Verschleißfestigkeit für stark frequentierte Bereiche bietet.

Sein Gewicht beträgt 2900 g/m<sup>2</sup> in 2,5mm Dicke.

Er verfügt über ein geadertes, meliertes Design und zeichnet sich durch seine matte Oberfläche aus. Das Produkt besteht zu 98 % aus natürlichen Rohstoffen (Leinöl, Holzmehl, Harz, Kork, Mineralien, Pigmente und Jute), von denen 76 % schnell nachwachsend sind.



**COLORETTE** ist ein kalandrierter Linoleum-Kompaktbodenbelag in Bahnen mit einer Breite von 2 m, der eine ausgezeichnete Verschleißfestigkeit für stark frequentierte Bereiche bietet.

Sein Gewicht beträgt 2900 g/m<sup>2</sup> in 2,5mm Dicke.

Er verfügt über ein gesprenkeltes Design und zeichnet sich durch seine matte Oberfläche aus. Das Produkt besteht zu 98 % aus natürlichen Rohstoffen (Leinöl, Holzmehl, Harz, Kork, Mineralien, Pigmente und Jute), von denen 76 % schnell nachwachsend sind.



**MARMORETTE** ist ein kalandrierter Linoleum-Kompaktbodenbelag in Bahnen mit einer Breite von 2 m, der eine ausgezeichnete Verschleißfestigkeit für stark frequentierte Bereiche bietet.

Sein Gewicht beträgt 2400 g/m<sup>2</sup> in 2,0 mm, 2900 g/m<sup>2</sup> in 2,5 mm und 3800 g/m<sup>2</sup> in 3,2 mm Dicke.

Er verfügt über ein marmoriertes Design und zeichnet sich durch seine matte Oberfläche aus. Das Produkt besteht zu 98 % aus natürlichen Rohstoffen (Leinöl, Holzmehl, Harz, Kork, Mineralien, Pigmente und Jute), von denen 76 % schnell nachwachsend sind.



**UNI WALTON** ist ein kalandrierter Linoleum-Kompaktbodenbelag in Bahnen mit einer Breite von 2 m, der eine ausgezeichnete Verschleißfestigkeit für stark frequentierte Bereiche bietet.

Sein Gewicht beträgt 2900 g/m<sup>2</sup> in 2,5 mm Dicke.

Er verfügt über ein Uni-Design und zeichnet sich durch seine matte Oberfläche aus. Das Produkt besteht zu 98 % aus natürlichen Rohstoffen (Leinöl, Holzmehl, Harz, Kork, Mineralien, Pigmente und Jute), von denen 76 % schnell nachwachsend sind.



**LINO ART** ist ein kalandrierter Linoleum-Kompaktbodenbelag in Bahnen mit einer Breite von 2 m, der eine ausgezeichnete Verschleißfestigkeit für stark frequentierte Bereiche bietet.

Sein Gewicht beträgt 2900 g/m<sup>2</sup> in 2,5 mm Dicke.

Er verfügt über ein Streifen-Design (LINO ART FLOW), ein Design in dunklen Tönen mit schimmernden Aluminium-Flakes (LINO ART METALLIC), ein Design in flächiger Chipstruktur mit eingestreuten kontrastierenden Farb-Flakes (LINO ART STAR), ein Design in Beton Optik (LINO ART URBAN) und zeichnet sich durch seine matte Oberfläche aus. Das Produkt besteht zu 98 % aus natürlichen Rohstoffen (Leinöl, Holzmehl, Harz, Kork, Mineralien, Pigmente und Jute), von denen 76 % schnell nachwachsend sind.

## ARABESQUE, COLORETTE, MARMORETTE, UNI WALTON, LINO ART

Die Bodenbeläge sind werkseitig mit **NEOCARE™** ausgestattet, eine speziell für Linoleum entwickelte lösemittelfreie, photopolymerisierte Oberflächenvergütung auf Acrylatbasis, dreifach vernetzt mittels Laser UV Technologie. DLW Linoleum mit Neocare ist extrem beständig und verschleißfest gegen Mikroverkratzungen, dank der hervorragenden chemischen Beständigkeit ist es besonders leicht zu reinigen. Selbst aggressiver Schmutz und Flecken wie zum Beispiel durch Bleichmittel, hydroalkoholische Lösungen und Betadine (Desinfektionsmittel), Eosin (Farbstoffe) oder Permanentmarker (Stifte) lässt sich leicht und einfach entfernen. Linoleumbeläge mit Neocare sind lebenslang einpflegefrei, können aber auf Kundenwunsch zusätzlich eingepflegt werden.

Die Produkte gewährleisten eine einwandfreie Raumluftqualität (TVOC nach 28 Tagen (EN 16516) < 10 Mikrogramm/m<sup>3</sup>) und werden im Rahmen der Gesundheitskennzeichnung mit A+ mit dem bestmöglichen Ergebnis eingestuft. Sie sind nach Floorscore®, M1 und mit dem Blauen Engel zertifiziert.

Die Linoleum Bodenbeläge sind 100 % recyclebar, bestehen zudem aus 25 % bis zu 40 % Recyclingmaterial, sind REACH-konform und haben die Brandschutzklassifizierung Cfl-s1.

Der Bodenbelag wird auf besonders nachhaltige Weise in Deutschland entwickelt und hergestellt. Der Herstellungsprozess ist ISO 9001 (Qualität), ISO 14001 (Umwelt) und ISO 50001 (Energie) zertifiziert. Zudem ist DLW Linoleum Cradle to Cradle zertifiziert™ Silber und stellt seinen besonderen Beitrag zu einer positiven Ökobilanz unter Beweis. Die von einem externen Labor zertifizierte Umweltproduktdeklaration (EPD) weist zudem eine CO<sub>2</sub>-Neutralität in den ersten Phasen des Lebenszyklus aus («Cradle to Gate»). Der Camouflage- (Arabesque, Marmorette) oder Uni-Schmelzdraht (Colorette, Uni Walton, Lino Art) sorgt für eine unsichtbare Verbindung der einzelnen Bahnen untereinander. Die Beläge sind antistatisch, antibakteriell nach ISO 22196 / JIS Z 2801 und antiviral nach ISO 21702.








Colorette  
0123 Poppy Blue

---

# DLW LINOLEUM COMPACT

## TECHNISCHE DATEN

			MARMORETTE			ARABESQUE / COLORETTE / UNI WALTON		LINO ART URBAN / FLOW / METALLIC / STAR	
BESCHREIBUNG			R10*	Bfl-s1*					
Gesamtdicke	EN ISO 24346	mm	2,0 / 2,5 / 3,2	2,5	2,5	2,5	2,5	2,5	2,5
Unterschicht	-	-	Jutegewebe			Jutegewebe		Jutegewebe	
Gesamtgewicht	EN ISO 23997	g/m <sup>2</sup>	2400 / 2900 / 3800	2900	2900	2900	2900	2900	2900
Rollenbreite	EN ISO 24341	cm	200		200		200		200
Rollenlänge	EN ISO 24341	m	20-31		20-31		20-31		20-31
KLASSIFIZIERUNG									
Norm/ Produktbeschreibung	-	-	EN ISO 24011			EN ISO 24011		EN ISO 24011	
Europäische Klassifizierung	EN ISO 10874	Klasse	23 / 34 / 43			23 / 34 / 43		23 / 34 / 43	
Brandverhalten	EN 13501-1	Klasse	Cfl-s1**		Bfl-s1**		Cfl-s1**		Cfl-s1**
Rutschsicherheit	ASR A1.5 / DIN 51130 - BGR 181	Klasse	R9	R10*	R9	R9	R9	R9	R9
Trittschallverbesserungsmaß	EN ISO 717-2	dB	3dB / 5dB / 6dB	5dB	5dB	5dB	5dB	5dB	5dB
FUNKTION									
Resteindruck (Spezifikation)	EN ISO 24343-1	mm	≤ 0,15	≤ 0,15	≤ 0,15	≤ 0,15	≤ 0,15	≤ 0,15	≤ 0,15
Resteindruck (Messwert)	EN ISO 24343-1	mm	≤ 0,09 / ≤ 0,11	≤ 0,11	≤ 0,11	≤ 0,11	≤ 0,11	≤ 0,11	≤ 0,11
Farblichkeit	EN ISO 105 - B02	Stufe	6			6		6	
Standortisolation	VDE 0100	kOhm	> 200			> 200		> 200	
Begehaufladung	EN 1815	kV	< 2,0			< 2,0		< 2,0	
Stuhlrolleneignung	ISO 4918	-	ja, Typ W			ja, Typ W		ja, Typ W	
Biegsamkeit	ISO 24344	mm	Ø 20 (2,5 mm)			Ø 20		Ø 20	
Wärmedurchlasswiderstand	EN 12667	(m <sup>2</sup> K)/W	0,012 / 0,015 / 0,018	0,015	0,015	0,015	0,015	0,015	0,015
Wärmeleitfähigkeit	EN ISO 10456	W/(mK)	0,17			0,17		0,17	
Oberflächenvergütung	-	-	Neocare™			Neocare™		Neocare™	
Verhalten gegenüber Chemikalien	EN ISO 26987	-	sehr gute Beständigkeit***			sehr gute Beständigkeit***		sehr gute Beständigkeit***	
Antibakterielle Aktivität (E.coli - S.aureus - MRSA)****	EN ISO 22196 / JIS Z 2801	-	> 99 % wachstumshemmend nach 24 Std.			> 99 % wachstumshemmend nach 24 Std.		> 99 % wachstumshemmend nach 24 Std.	
Antivirale Aktivität (Humanes Coronavirus)****	ISO 21702	-	98,65 % nach 5 h			98,65 % nach 5 h		98,65 % nach 5 h	
RAUMLUFTQUALITÄT									
TVOC (28 Tage)	EN 16516	µg/m <sup>3</sup> (Mikrogramm)	< 10			< 10		< 10	
KREISLAUFWIRTSCHAFT									
Zertifizierung	Cradle to Cradle	-	Silber	Silber	-	Silber	Silber	Silber	Silber
CE KENNZEICHNUNG									
	EN 14041: 2004 AC: 2006	-							


\* Nur in den Farben: 0053 / 0059 / 0045 / 0070 / 0023

\*\* Verklebt gemäß Zertifikat.

\*\*\* Beständig gegenüber nicht färbenden alkoholhaltigen Handdesinfektionsmitteln, Haushaltschemikalien und verdünnten Säuren und Laugen bei kurzzeitiger Einwirkung

\*\*\*\* Die Umsetzung einer effektiven Reinigungsmethode ist der beste Schutz gegen Infektionen.

DOP-Nummern erhalten Sie bei Ihrer lokalen Niederlassung.

 Je nach Lichteinwirkung kann sich die Produktfarbe durch den natürlichen Oxidationsprozess von Linoleum verändern. Wir empfehlen, die Muster mehrere Stunden dem direkten Sonnenlicht auszusetzen, um eine definitive Farbauswahl zu treffen. Dieser Vorgang ist reversibel.





Colorette  
0012 Light Beige

Colorette  
0001 Banana Yellow

# DLW LINOLEUM ACOUSTIC

# MARMORETTE ACOUSTIC



**0019 Sunset Orange**  
NCS: 2040-Y70R / LRV: 27,3



**0098 Desert Beige**  
NCS: 2020-Y40R / LRV: 49,9



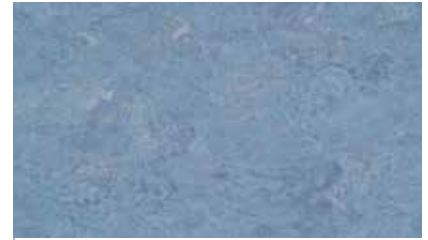
**0045 Sand Beige**  
NCS: 2005-Y50R / LRV: 53,2



**0059 Plumb Grey**  
NCS: 7005-R50B / LRV: 11,3



**0053 Ice Grey**  
NCS: 4000-N / LRV: 31,2



**0023 Dusty Blue**  
NCS: 3020-R90B / LRV: 30,0

# MARMORETTE ACOUSTICPLUS



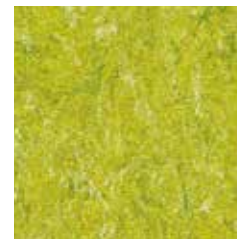
**0129 Curacao Petrol**  
NCS: 4040-B60G / LRV: 16,8



**0130 Antique Green**  
NCS: 2020-G50Y / LRV: 45,5



**0022 Autumn Blue**  
NCS: 5010-R90B / LRV: 20,6



**0132 Lime Green**  
NCS: 2050-G60Y / LRV: 38,1



**0018 Lobster Red**  
NCS: 3060-R / LRV: 10,6



**0073 Spicy Orange**  
NCS: 3040-Y50R / LRV: 24,7



**0070 Rocky Brown**  
NCS: 2020-Y40R / LRV: 40,2



**0040 Light Sahara**  
NCS: 1515-Y30R / LRV: 52,7



**0164 Milk Coffee**  
NCS: 5010-Y50R / LRV: 18,9



**0096 Midnight Grey**  
NCS: 8000-N / LRV: 7,3



**0059 Plumb Grey**  
NCS: 7005-R50B / LRV: 11,3



**0053 Ice Grey**  
NCS: 4000-N / LRV: 31,2



**0166 Clay**  
NCS: 4005-Y20R / LRV: 28,4



**0158 Tabac Grey**  
NCS: 6502-R / LRV: 14,8

Alle weiteren Farben können als Acoustic 15 dB Version hergestellt werden. Mindestbestellmenge: 1500 m<sup>2</sup>, unter 1500 m<sup>2</sup> verwenden Sie die Korkmatt-Unterlage.  
Alle weiteren Farben können als AcousticPlus 19 dB Version hergestellt werden. Mindestbestellmenge: 60 m<sup>2</sup>

# COLORETTE ACOUSTICPLUS



**0001 Banana Yellow**  
NCS: 1070-Y / LRV: 45,7



**0170 Kumquat Orange**  
NCS: 1070-Y60R / LRV: 26,9



**0110 Cadillac Pink**  
NCS: 2050-R30B / LRV: 23,9



**0132 Spicy Green**  
NCS: 1060-G50 / LRV: 44,1



**0123 Poppy Blue**  
NCS: 1560-R90B / LRV: 21,9



**0012 Light Beige**  
NCS: 3010-Y20R / LRV: 40,2



**0059 Stone Grey**  
NCS: 5500-N / LRV: 22,2



**0080 Elephant Grey**  
NCS: 6502-B / LRV: 13,5

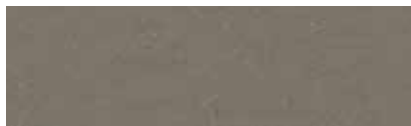


**0004 Bluebird**  
NCS: 4040-R80B / LRV: 18,6

# UNI WALTON ACOUSTICPLUS



**0085 Warm Concrete Grey**  
NCS: 3005-Y20R / LRV: 35,7



**0058 Clay Grey**  
NCS: 6005-Y20R / LRV: 15,8



**0083 Architects Grey**  
NCS: 7500-N / LRV: 10,9



**0095 Spring Blue**  
NCS: 3030-B / LRV: 29,1



**0090 Olive**  
NCS: 4020-G90Y / LRV: 22,3



**0010 Pompeji Red**  
NCS: 2070-Y90R / LRV: 14,1

# LINO ART URBAN ACOUSTIC PLUS



**0554 Concrete Grey**  
NCS: 5005-Y50R / LRV: 25,2



**0560 Bold Grey**  
NCS: 6005-Y50R / LRV: 16,5



**0553 Dark Concrete Grey**  
NCS: 6005-Y50R / LRV: 16,1



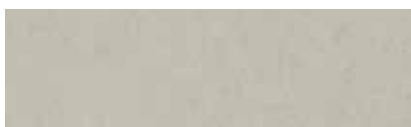
**0564 Natural Stone**  
NCS: 1505-Y20R / LRV: 59,1



**0558 Screed Grey**  
NCS: LRV: 5010-Y10R / 22,8



**0561 Pitch Black**  
NCS: 8000-N / LRV: 7,1



**0552 Silver Grey**  
NCS: 3005-G50Y / LRV: 41,8



**0555 Flashy Street Grey**  
NCS: 4005-Y20R / LRV: 32,1



**0556 Mud Grey**  
NCS: 3010-Y20R / LRV: 33,7

# DLW LINOLEUM ACOUSTIC



**MARMORETTE ACOUSTIC PLUS** ist ein kalandrierter Linoleum Akustik-Bodenbelag in Bahnen mit einer Breite von 2 m, der eine ausgezeichnete Verschleißfestigkeit für stark frequentierte Bereiche bietet.

Sein Gewicht beträgt 3500 g/m<sup>2</sup> in 4,0 mm Dicke.

Er verfügt über ein marmoriertes Design und zeichnet sich durch seine matte Oberfläche aus, besteht aus natürlichen, schnell erneuerbaren Rohstoffen (Leinöl, Holzmehl, Harz, Kork, Mineralien, Pigmente und Jute) und einem 1,5 mm dicken recycelten Schaumrücken, der eine Trittschalldämmung von bis zu 19 dB gewährleistet.

**COLORETTE ACOUSTIC PLUS** ist ein kalandrierter Linoleum Akustik-Bodenbelag in Bahnen mit einer Breite von 2 m, der eine ausgezeichnete Verschleißfestigkeit für stark frequentierte Bereiche bietet.

Sein Gewicht beträgt 3500 g/m<sup>2</sup> in 4,0 mm Dicke.

Er verfügt über ein gesprenkeltes Design und zeichnet sich durch seine matte Oberfläche aus, besteht aus natürlichen, schnell erneuerbaren Rohstoffen (Leinöl, Holzmehl, Harz, Kork, Mineralien, Pigmente und Jute), und einem 1,5 mm dicken recycelten Schaumrücken, der eine Trittschalldämmung von bis zu 19 dB gewährleistet.

**UNI WALTON ACOUSTIC PLUS** ist ein kalandrierter Linoleum Akustik-Bodenbelag in Bahnen mit einer Breite von 2 m, der eine ausgezeichnete Verschleißfestigkeit für stark frequentierte Bereiche bietet.

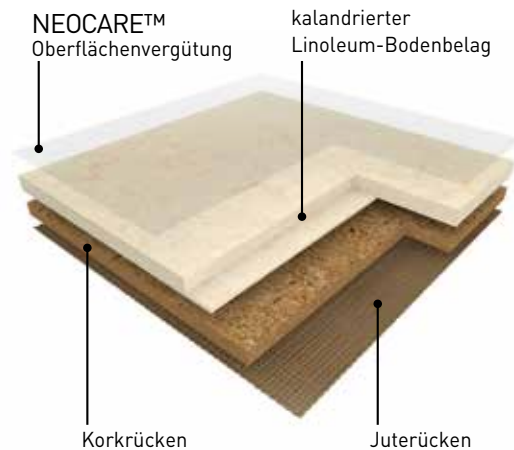
Sein Gewicht beträgt 3500 g/m<sup>2</sup> in 4,0 mm Dicke.

Er verfügt über ein gesprenkeltes Design und zeichnet sich durch seine matte Oberfläche aus, besteht aus natürlichen, schnell erneuerbaren Rohstoffen (Leinöl, Holzmehl, Harz, Kork, Mineralien, Pigmente und Jute), und einem 1,5 mm dicken recycelten Schaumrücken, der eine Trittschalldämmung von bis zu 19 dB gewährleistet.

**LINO ART URBAN ACOUSTIC PLUS** ist ein kalandrierter Linoleum Akustik-Bodenbelag in Bahnen mit einer Breite von 2 m, der eine ausgezeichnete Verschleißfestigkeit für stark frequentierte Bereiche bietet.

Sein Gewicht beträgt 3500 g/m<sup>2</sup> in 4,0 mm Dicke.

Er verfügt über ein gesprenkeltes Design und zeichnet sich durch seine matte Oberfläche aus, besteht aus natürlichen, schnell erneuerbaren Rohstoffen (Leinöl, Holzmehl, Harz, Kork, Mineralien, Pigmente und Jute), und einem 1,5 mm dicken recycelten Schaumrücken, der eine Trittschalldämmung von bis zu 19 dB gewährleistet.



**MARMORETTE ACOUSTIC** ist ein kalandrierter Linoleum Akustik-Bodenbelag in Bahnen mit einer Breite von 2 m, der eine ausgezeichnete Verschleißfestigkeit für stark frequentierte Bereiche bietet.

Sein Gewicht beträgt 3900 g/m<sup>2</sup> in 4,0 mm Dicke.

Er verfügt über ein marmoriertes Design und zeichnet sich durch seine matte Oberfläche aus, besteht aus natürlichen, schnell erneuerbaren Rohstoffen (Leinöl, Holzmehl, Harz, Kork, Mineralien, Pigmente und Jute), und einem 2 mm dicken recycelten Korkrücken, der eine Trittschalldämmung von bis zu 15 dB gewährleistet.

## ACOUSTIC LINOLEUM

Die Bodenbeläge sind werkseitig mit NEOCARE™ ausgestattet, eine speziell für Linoleum entwickelte lösemittelfreie, photopolymerisierte Oberflächenvergütung auf Acrylatbasis, dreifach vernetzt mittels Laser UV-Technologie. DLW Linoleum mit NEOCARE™ ist extrem beständig und verschleißfest gegen Mikroverkratzungen, dank der hervorragenden chemischen Beständigkeit ist es besonders leicht zu reinigen. Selbst aggressiver Schmutz und Flecken wie zum Beispiel durch Bleichmittel, hydroalkoholische Lösungen und Betadine (Desinfektionsmittel), Eosin (Farbstoffe) oder Permanentmarker (Stifte) lassen sich leicht und einfach entfernen. Linoleumbeläge mit NEOCARE™ sind lebenslang einpflegefrei, können aber auf Kundenwunsch zusätzlich eingepflegt werden. Alle Farben können als Acoustic 15 dB Version hergestellt werden. Mindestbestellmenge: 1200 m<sup>2</sup>, unter 1200 m<sup>2</sup> verwenden Sie die Korkment-Unterlage. Alle Farben können als Acoustic Plus 19 dB Version hergestellt werden. Mindestbestellmenge: 60 m<sup>2</sup>

Die Produkte gewährleisten eine einwandfreie Raumluftqualität (TVOC nach 28 Tagen (EN 16516) < 10 Mikrogramm/m<sup>3</sup>) und werden im Rahmen der Gesundheitskennzeichnung mit A+ mit dem bestmöglichen Ergebnis eingestuft. Sie sind nach Floorscore®, M1 und mit dem Blauen Engel zertifiziert.

Die Linoleum-Bodenbeläge sind 100 % recyclebar, bestehen zudem aus 25-40 % Recyclingmaterial, sind REACH-konform und haben die Brandschutzklassifizierung Cfl-s1. Der Bodenbelag wird auf besonders nachhaltige Weise in Deutschland entwickelt und hergestellt. Der Herstellungsprozess ist ISO 9001 (Qualität), ISO 14001 (Umwelt) und ISO 50001 (Energie) zertifiziert. Zudem ist DLW Linoleum Cradle to Cradle zertifiziert™ Bronze (Marmorette Acoustic Plus, Colorette Acoustic Plus) und Cradle to Cradle zertifiziert™ Silber (Marmorette Acoustic) und stellt seinen besonderen Beitrag zu einer positiven Ökobilanz unter Beweis. Die von einem externen Labor zertifizierte Umweltproduktdeklaration (EPD) weist zudem eine CO<sub>2</sub>-Neutralität in den ersten Phasen des Lebenszyklus aus («Cradle to Gate»). Der Camouflage- (Arabesque, Marmorette) oder Uni-Schmelzdraht (Colorette, Uni Walton, Lino Art) sorgt für eine unsichtbare Verbindung der einzelnen Bahnen untereinander. Die Beläge sind antistatisch, antibakteriell nach ISO 22196 / JIS Z 2801 und antiviral nach ISO 21702.








## KORKMENT: AKUSTISCHE KORKUNTERLAGE

2,0 mm Unterlage (Gewicht 1,2 kg/m<sup>2</sup>), Trittschallverbesserung von 15 dB

Ref. R1020102

MARMORETTE ACOUSTICPLUS 19dB  
 COLORETTE ACOUSTICPLUS 19dB  
 UNI WALTON ACOUSTICPLUS 19dB  
 LINO ART URBAN ACOUSTIC PLUS 19dB

MARMORETTE ACOUSTIC  
 15dB

BESCHREIBUNG				
Gesamtdicke	EN ISO 24346	mm	4,0	4,0
Unterschicht	-	-	Schaumrücken	Korkrücken und Jutegewebe
Dicke der Unterschicht	EN ISO 24340	mm	1,5	2,0
Gesamtgewicht	EN ISO 23997	g/m <sup>2</sup>	3500	3900
Rollenbreite	EN ISO 24341	cm	200	200
Rollenlänge	EN ISO 24341	m	20-31****	20-31
KLASSIFIZIERUNG				
Norm/ Produktbeschreibung	-	-	EN 686	EN 687
Europäische Klassifizierung	EN ISO 10874	Klasse	23 / 33 / 41	23 / 33 / 41
Brandverhalten	EN 13501-1	Klasse	C <sub>fl</sub> -s1*	C <sub>fl</sub> -s1*
Rutschsicherheit	ASR A1.5 / DIN 51130 - BGR 181	Klasse	R9	R9
Trittschallverbesserungsmaß	EN ISO 717-2	dB	19dB	15dB
FUNKTION				
Resteindruck (Spezifikation)	EN ISO 24343-1	mm	≤ 0,40	≤ 0,40
Resteindruck (Messwert)	EN ISO 24343-1	mm	≤ 0,30	≤ 0,40
Farbechtheit	EN ISO 105 - B02	Stufe	6	6
Standortisolation	VDE 0100	kOhm	> 200	> 200
Begehaufladung	EN 1815	kV	< 2,0	< 2,0
Stuhlleneignung (Type W)	ISO 4918	-	OK	OK
Wärmedurchlasswiderstand	EN 12667	m <sup>2</sup> K/W	0,044	0,04
Wärmeleitfähigkeit	EN ISO 10456	W/(mK)	0,0937	0,17
Oberflächenvergütung	-	-	Neocare™	Neocare™
Verhalten gegenüber Chemikalien	EN ISO 26987	-	sehr gute Beständigkeit**	
Antibakterielle Aktivität (E.coli - S.aureus - MRSA)***	EN ISO 22196 (JIS Z 2801)	-	> 99 % wachstumshemmend nach 24 Std.	> 99 % wachstumshemmend nach 24 Std.
Antivirale Aktivität (Humanes Coronavirus)***	ISO 21702	-	> 98,65 % Viruzide Aktivität nach 5 Std.	> 98,65 % Viruzide Aktivität nach 5 Std.
RAUMLUFTQUALITÄT				
TVOC (28 Tage)	EN 16516	Mikrogramm/ m <sup>3</sup>	< 10	< 10
KREISLAUFWIRTSCHAFT				
Zertifizierung	Cradle to Cradle	-	Bronze	Silber
CE-KENNZEICHNUNG				
	EN 14041: 2004 AC: 2006	-	   	

\* Verklebt gemäß Zertifikat.

\*\*Beständig gegenüber nicht färbenden alkoholhaltigen Handdesinfektionsmitteln, Haushaltschemikalien und verdünnten Säuren und Laugen bei kurzzeitiger Einwirkung

\*\*\* Die Umsetzung einer effektiven Reinigungsmethode ist der beste Schutz gegen Infektionen.

\*\*\*\* Abmessung der Rolle 1,96m x 18-29 lfm für SRP (Single Roll Production)

DOP-Nummern erhalten Sie bei Ihrer lokalen Niederlassung.



Je nach Lichteinwirkung kann sich die Produktfarbe durch den natürlichen Oxidationsprozess von Linoleum verändern. Wir empfehlen, die Muster mehrere Stunden dem direkten Sonnenlicht auszusetzen, um eine definitive Farbauswahl zu treffen. Dieser Vorgang ist reversibel.



# DLW LINOLEUM TECHNIC

Linodur  
1020 Spring Blue

---

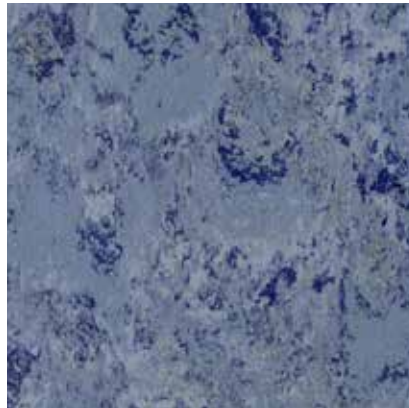
# LINODUR



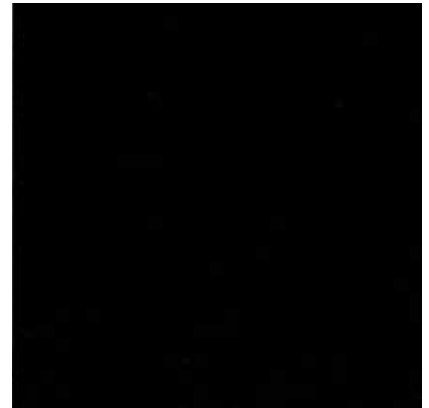
HOHE MECHANISCHE BEANSPRUCHUNG



1056 Marble Grey  
NCS: 4000-N / LRV: 35,2



1020 Spring Blue  
NCS: 4020-R90B / LRV: 24,1



1081 Sporty Black  
NCS: 7502-B / LRV: 6,7



1024 Speckled Blue  
NCS: 4030-R80B / LRV: 15,2



1072 Peach Orange  
NCS: 2050-Y40R / LRV: 30,1



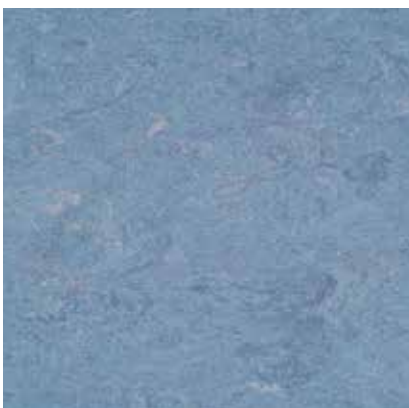
1011 Avocado Green  
NCS: 2050-G30Y / LRV: 29,2

# MARMORETTE LCH



$10^6 \leq R \leq 10^8$

ABLEITFÄHIGES LINOLEUM



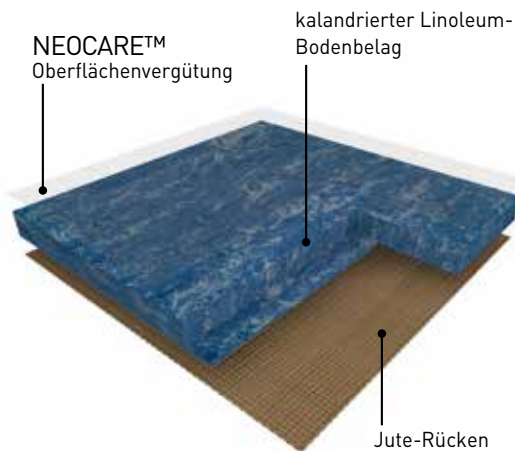
0023 Dusty Blue  
NCS: 3020-R90B / LRV: 30,0



0055 Ash Grey  
NCS: 3502-B / LRV: 39,0

# LINODUR

HOHE MECHANISCHE BEANSPRUCHUNG



**LINODUR** ist ein kalandrierter Linoleum-Kompaktbodenbelag in Bahnen mit einer Breite von 2 m, der eine ausgezeichnete Verschleißfestigkeit für stark mechanisch frequentierte Bereiche bietet, das Gewicht beträgt 4700 g/m<sup>2</sup> in 4,0 mm Dicke. Die dezente Musterung hat den großen Vorteil, dass Verschmutzungen nahezu gänzlich kaschiert werden. DLW Linoleum besteht zu 98 % aus natürlichen Rohstoffen (Leinöl, Holzmehl, Harz, Kork, Mineralien, Pigmente und Jute), von denen 76 % schnell nachwachsend sind.

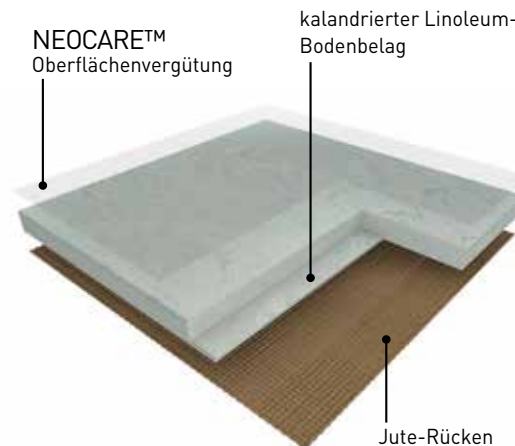
Der Bodenbelag ist werkseitig mit **NEOCARE™** ausgestattet, eine speziell für Linoleum entwickelte lösemittelfreie, photopolymerisierte Oberflächenvergütung auf Acrylatbasis, dreifach vernetzt mittels Laser UV Technologie. DLW Linoleum mit Neocare ist extrem beständig und verschleißfest gegen Mikroverkratzungen, dank der hervorragenden chemischen Beständigkeit ist es besonders leicht zu reinigen. Linoleumbeläge mit Neocare sind lebenslang einpflegefrei, können aber auf Kundenwunsch zusätzlich eingepflegt werden. Der Bodenbelag ist 100 % recyclebar, besteht aus bis zu 40 % Recyclingmaterial und ist REACH-konform und hat die Brandschutzklasse Cfl-s1.

Der Bodenbelag wird auf besonders nachhaltige Weise in Deutschland entwickelt und hergestellt. Der Herstellungsprozess ist ISO 9001 (Qualität), ISO 14001 (Umwelt) und ISO 50001 (Energie) zertifiziert. Zudem ist DLW Linoleum Cradle to Cradle zertifiziert™ Silber und stellt seinen besonderen Beitrag zu einer positiven Ökobilanz unter Beweis. Die von einem externen Labor zertifizierte Umweltproduktdeklaration (EPD) weist zudem eine CO<sub>2</sub>-Neutralität in den ersten Phasen des Lebenszyklus aus («Cradle to Gate»).

Der passende Camouflage-Schmelzdraht sorgt für eine unsichtbare Verbindung der einzelnen Bahnen untereinander. Die Beläge sind antistatisch, antibakteriell nach ISO 22196 / JIS Z 2801 und antiviral nach ISO 21702.

# MARMORETTE LCH

ABLEITFÄHIGES LINOLEUM



**MARMORETTE LCH** ist ein kalandrierter ableitfähiger Linoleum-Kompaktbodenbelag in Bahnen mit einer Breite von 2 m, der eine ausgezeichnete Verschleißfestigkeit für stark frequentierte Bereiche bietet. Durchgangswiderstand ist  $1 \times 10^6 < R < 1 \times 10^8 \Omega$ . Das Gewicht beträgt 3000 g/m<sup>2</sup> in 2,5 mm Dicke. Der Bodenbelag verfügt über ein marmoriertes Design und besteht zu 98 % aus natürlichen Rohstoffen (Leinöl, Holzmehl, Harz, Kork, Mineralien, Pigmente und Jute), von denen 76% schnell nachwachsend sind.

Der Bodenbelag ist werkseitig mit **NEOCARE™** ausgestattet, eine speziell für Linoleum entwickelte lösemittelfreie, photopolymerisierte Oberflächenvergütung auf Acrylatbasis, dreifach vernetzt mittels Laser UV Technologie. DLW Linoleum mit Neocare ist extrem beständig und verschleißfest gegen Mikroverkratzungen, dank der hervorragenden chemischen Beständigkeit ist es besonders leicht zu reinigen. Linoleumbeläge mit Neocare sind lebenslang einpflegefrei, können aber auf Kundenwunsch zusätzlich eingepflegt werden. Der Bodenbelag ist 100 % recyclebar, besteht aus bis zu 40 % Recyclingmaterial und ist REACH-konform und hat die Brandschutzklasse Cfl-s1.

Der Bodenbelag wird auf besonders nachhaltige Weise in Deutschland entwickelt und hergestellt. Der Herstellungsprozess ist ISO 9001 (Qualität), ISO 14001 (Umwelt) und ISO 50001 (Energie) zertifiziert. Zudem ist DLW Linoleum Cradle to Cradle zertifiziert™ Silber und stellt seinen besonderen Beitrag zu einer positiven Ökobilanz unter Beweis. Die von einem externen Labor zertifizierte Umweltproduktdeklaration (EPD) weist zudem eine CO<sub>2</sub>-Neutralität in den ersten Phasen des Lebenszyklus aus («Cradle to Gate»).

Der passende Camouflage-Schmelzdraht sorgt für eine unsichtbare Verbindung der einzelnen Bahnen untereinander. Die Beläge sind antistatisch, antibakteriell nach ISO 22196 / JIS Z 2801 und antiviral nach ISO 21702.



**BESCHREIBUNG**

Gesamtdicke	EN ISO 24346	mm	4,0	2,5
Unterschicht	-	-	Jutegewebe	Jutegewebe
Gesamtgewicht	EN ISO 23997	g/m <sup>2</sup>	4700	3000
Rollenbreite	EN ISO 24341	cm	200	200
Rollenlänge	EN ISO 24341	m	20-31	20-31

**KLASSIFIZIERUNG**

Norm/ Produktbeschreibung	-	-	EN ISO 24011	EN ISO 24011
Europäische Klassifizierung	EN ISO 10874	Klasse	23 / 34 / 43	23 / 34 / 43
Brandverhalten	EN 13501-1	Klasse	Cfl-s1*	Cfl-s1*
Rutschsicherheit	EN 16165 App B (DIN 51130)	Klasse	R10	R9
Rutschhemmung Barfußbereich	DIN 51097	Klasse	A	-
Trittschallverbesserungsmaß	EN ISO 717-2	dB	8dB	3dB

**FUNKTION**

Resteindruck (Spezifikation)	EN ISO 24343-1	mm	≤ 0,15	≤ 0,15
Resteindruck (Messwert)	EN ISO 24343-1	mm	≤ 0,20	≤ 0,11
Farbechtheit	EN ISO 105 - B02	Stufe	6	6
Durchgangswiderstand	EN 1081	Ohm	-	10 <sup>6</sup> ≤ R ≤ 10 <sup>9</sup>
Standortisolation	VDE 0100	kOhm	> 200	> 100
Begehaufladung	EN 1815	kV	2,0	2,0
Stuhlrolleneignung (Type W)	ISO 4918	-	OK	OK
Wärmedurchlasswiderstand	EN 12667	m <sup>2</sup> K/W	0,023	0,015
Wärmeleitfähigkeit	EN ISO 10456	W/(mK)	0,17	0,17
Oberflächenvergütung	-	-	Neocare™	Neocare™
Chemikalienbeständigkeit	EN ISO 26987	Klasse	sehr gute Beständigkeit**	
Antibakterielle Aktivität [E. coli - S. aureus - MRSA] nach 24 Std***	EN ISO 22196 (JIS Z 2801)	-	> 99,99% wachstumshemmend	> 99,99% wachstumshemmend
Antivirale Aktivität (Humanes Coronavirus)***	ISO 21702	-	> 98,65 % Viruzide Aktivität nach 5 Std.	> 98,65 % Viruzide Aktivität nach 5 Std.

**RAUMLUFTQUALITÄT**

TVOC (28 Tage)	EN 16516	Mikrogramm/ m <sup>3</sup>	< 50	< 10
----------------	----------	-------------------------------	------	------

**CE-KENNZEICHNUNG**

EN 14041: 2004  
AC: 2006

-



\* Verklebt gemäß Zertifikat.

\*\*Beständig gegenüber nicht färbenden alkoholhaltigen Handdesinfektionsmitteln, Haushaltschemikalien und verdünnten Säuren und Laugen bei kurzzeitiger Einwirkung

\*\*\* Die Umsetzung einer effektiven Reinigungsmethode ist der beste Schutz gegen Infektionen.

DOP-Nummern erhalten Sie bei Ihrer lokalen Niederlassung.



Je nach Lichteinwirkung kann sich die Produktfarbe durch den natürlichen Oxidationsprozess von Linoleum verändern. Wir empfehlen, die Muster mehrere Stunden dem direkten Sonnenlicht auszusetzen, um eine definitive Farbauswahl zu treffen. Dieser Vorgang ist reversibel.

# MEHR ALS NUR EIN BODENBELAG:

Für weitere Informationen besuchen Sie: [gerflor.de](http://gerflor.de)



## BODENSCHUTZ



REF.: 058X0001

## KORKMENT: AKUSTISCHE KORKUNTERLAGE



REF.: R1020102

2mm

# WAND & ZUBEHÖR



SAUBERLAUF

## MDF SOCKELLEISTE

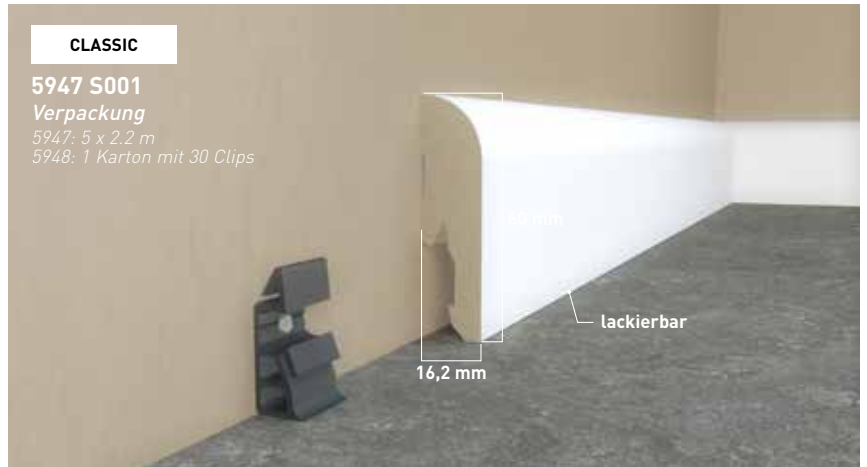
CLASSIC

5947 S001

Verpackung

5947: 5 x 2.2 m

5948: 1 Karton mit 30 Clips



Farbe: Weiß

## HOHLKEHLPROFIL

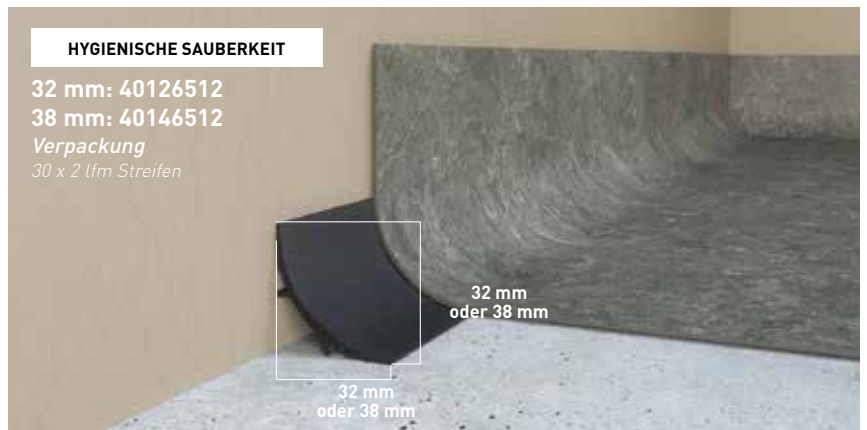
HYGIENISCHE SAUBERKEIT

32 mm: 40126512

38 mm: 40146512

Verpackung

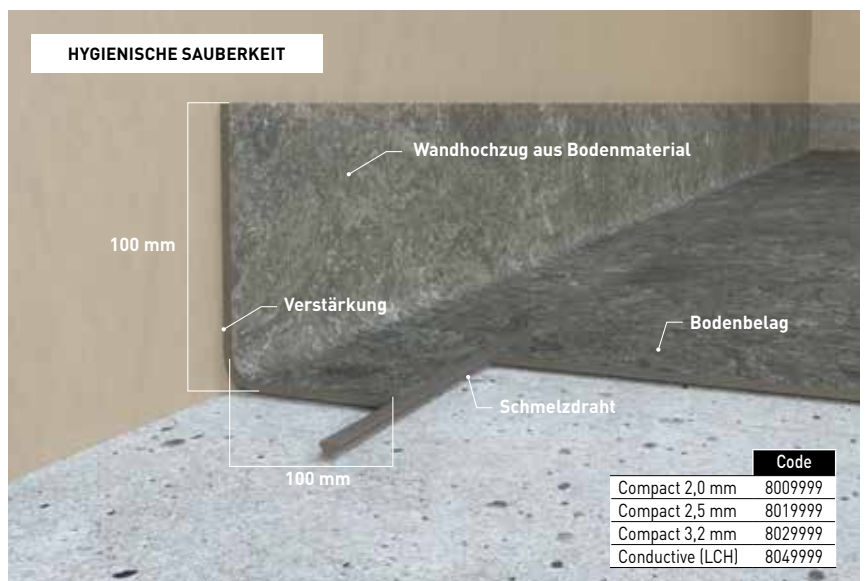
30 x 2 lfm Streifen



Farbe: 6512

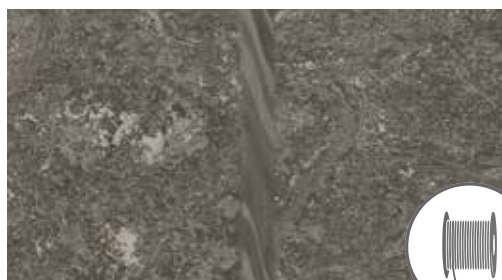
## WANDHOCHZUG

HYGIENISCHE SAUBERKEIT



	Code
Compact 2,0 mm	8009999
Compact 2,5 mm	8019999
Compact 3,2 mm	8029999
Conductive [LCH]	8049999


## SCHMELZDRAHT




Schmelzdrahtübersicht  
unter: gerflor.de

# REINIGUNG VON LINOLEUM-BÖDEN MIT NEOCARE™ OBERFLÄCHENSCHUTZ

Marmorette / Arabesque / Colorette  
Uni Walton / Lino Art





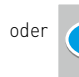









 **Feucht wischen**  
Flexibler Wischmopp, vorzugsweise mit antistatischen und/oder vorimprägnierten Einweg-Wischtüchern

 **Manuelle Reinigung**  
Einweg-Mikrofaser-Mopp oder -Wischtuch

 **Einscheibenmaschine**

 **Mechanische Reinigungsgeräte**

 **Maschinelle Reinigung – Pad**  
3M (oder gleichwertige) farbige Pads

	Verwendetes Gerät	Reinigungsprodukte	Reinigungsmethoden
<b>Bauschlussreinigung</b> <b>Manuelle oder maschinelle Reinigung</b>	    oder  wenn verschmutzt	Neutrales Reinigungsmittel oder Intensivreiniger	<ul style="list-style-type: none"> <li>• Feucht wischen</li> <li>• Maschinelle Reinigung mit rotem Pad bei 160-200 U/min (mit Absaugung)</li> </ul>
<b>Tägliche Reinigung</b> <b>Manuelle Reinigung</b>	 	Neutrales Reinigungsmittel/ Desinfizierendes Reinigungsmittel <sup>(1)</sup>	<ul style="list-style-type: none"> <li>• Feucht wischen</li> <li>• Manuelle Reinigung mit Wischmopp</li> </ul>
oder			
<b>Maschinelle Reinigung</b>	  	Neutrales Reinigungsmittel	<ul style="list-style-type: none"> <li>• Feucht wischen</li> <li>• Maschinelle Reinigung mit rotem Pad bei 160-200 U/min (mit Absaugung)</li> </ul>
<b>Reinigung</b> <b>Maschinelle Reinigung</b>	   oder 	Intensivreiniger	<ul style="list-style-type: none"> <li>• Feucht wischen</li> <li>• Maschinelle Reinigung mit rotem Pad bei 160-200 U/min (mit Absaugung)</li> </ul>

*(1) In Bereichen, in denen eine Desinfektion unerlässlich ist (z. B. Operationssäle, Krankenhauszimmer usw.), abwechselnd neutrales Reinigungsmittel und aminfreies desinfizierendes Reinigungsmittel verwenden.*

*Diese Reinigungsanweisungen sind an den Publikumsverkehr und den Standort anzupassen.*

Für die **manuelle Reinigung** und um die besten Ergebnisse in Bezug auf Hygiene und Optik zu erhalten, empfiehlt Gerflor **die Verwendung von neutralen Reinigungsmitteln und Intensivreiniger mit hoher Benetzungskraft** (vollständige Verteilung und Reinigung der gesamten Bodenfläche).



**Reinigungs- &  
Pflegeanleitung finden  
Sie unter**



Bei der Verlegung von DLW Bodenbelägen beachten Sie bitte die Gerflor DLW Verlegeanleitung und die geltenden Handelsnormen.

Ein effektives, regelmäßiges Reinigungs- und Pflegeprogramm ist für die Beibehaltung eines anspruchsvollen Erscheinungsbildes unerlässlich.

Gerflor DLW Bodenbeläge sollten nur als Bodenbeläge verwendet werden.

Hinweis: Gerflor DLW behält sich das Recht vor, technische Angaben ohne vorherige Ankündigung zu ändern. Die neuesten Versionen der technischen Angaben finden Sie auf unserer Website: [www.gerflor.de](http://www.gerflor.de).

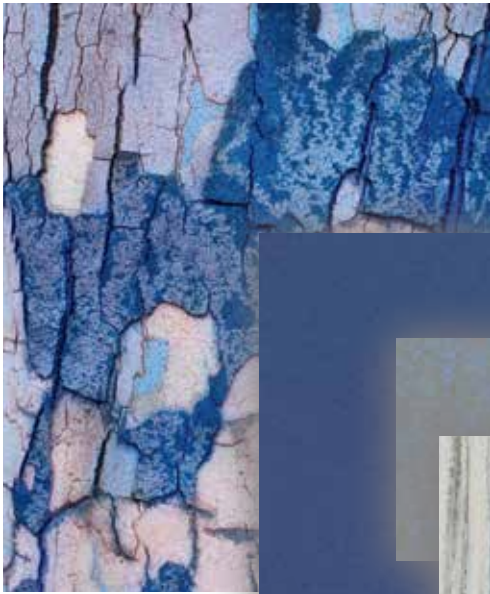


Uni Walton  
0100 Ocean Blue

---

Lino Art Flow  
0030 Rain

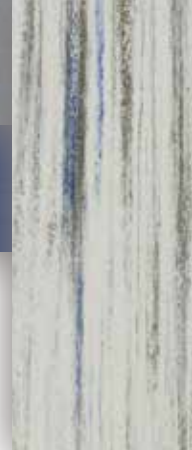
---



**Lino Art Urban**  
0566 Shining Blue



**Uni Walton**  
0100 Ocean Blue



**Lino Art Flow**  
0030 Rain



# Mix and match

**Visualisieren Sie Ihr Projekt**

[interiordesigner.gerflor.de](http://interiordesigner.gerflor.de)



**Lino Art Urban**  
0555 Flashy Street Grey



**Lino Art Flow**  
0024 Magma



**Marmorette**  
0117 Mandarin Orange

# ZUFRIEDENE KUNDEN SIND DIE BESTE EMPFEHLUNG



Universität Prag,  
Tschechien



Onkologie-Zentrum,  
Moskau, Russland



Nationalstadion,  
Peking, China



Krankenhaus,  
Glasgow,  
Schottland



Kindergarten,  
Terenten, Italien





Sprachschule  
Underhub,  
Kiew, Ukraine



Bildungszentrum  
El Chaparral,  
Granada, Spanien



TESTIMONIAL:

“Nachdem ich das mit NEOCARE™ ausgestattete DLW Linoleum ausprobiert habe, würde ich es für Projekte im Gesundheitswesen auf jeden Fall empfehlen, da es unsere hohen Ansprüche an Reinigung und Hygiene erfüllt.”

Anita Heidelberg, Leitung Reinigung und Desinfektion,  
Krankenhaus Glostrup, Dänemark

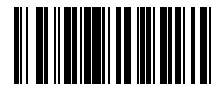




 **LINOLEUM**

Creative by Nature

---



Z0045649

## DLW Linoleum, Creative by Nature

**Wir bei Gerflor** glauben, dass Architektur die Kraft hat, das Leben der Menschen zu verbessern. Da die Natur unsere größte Inspirationsquelle ist, bietet DLW Linoleum speziell Architekten eine Kollektion von 159 Farben mit einem natürlichen Design, um die Kreativität und Nachhaltigkeit ihrer Projekte zu unterstützen.

DLW Linoleum wird seit 1882 in Deutschland hergestellt und ist „Cradle to Cradle“ zertifiziert. Es besteht zu 98 % aus organischen und mineralischen Rohstoffen wie Leinöl, Holz, Kalkstein, Jute und Harz. Das ist unser Beitrag, Menschen mit der Natur in Einklang zu bringen.

## *Mix and match* COLLECTIONS

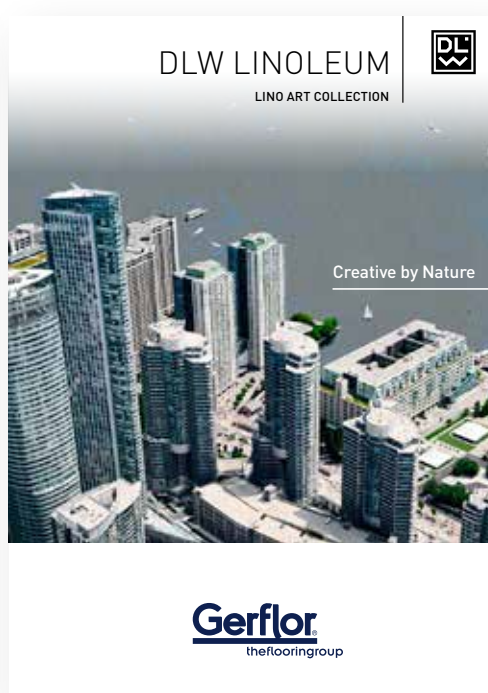
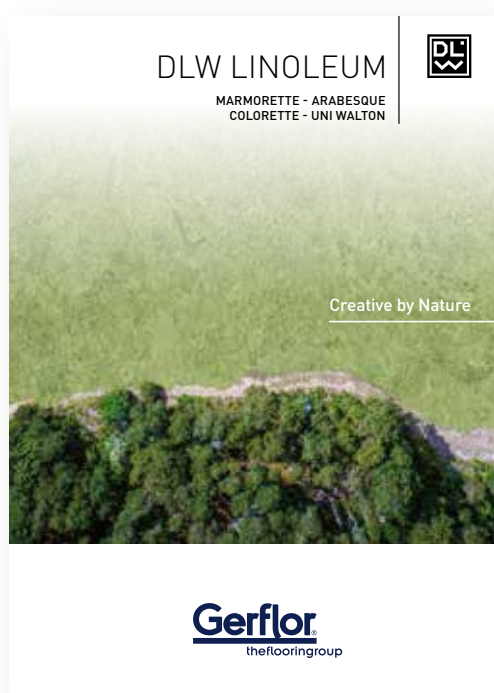


Photo credits: Gerflor - Realisation: jpe - DE/09-2023/06/1500